

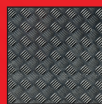
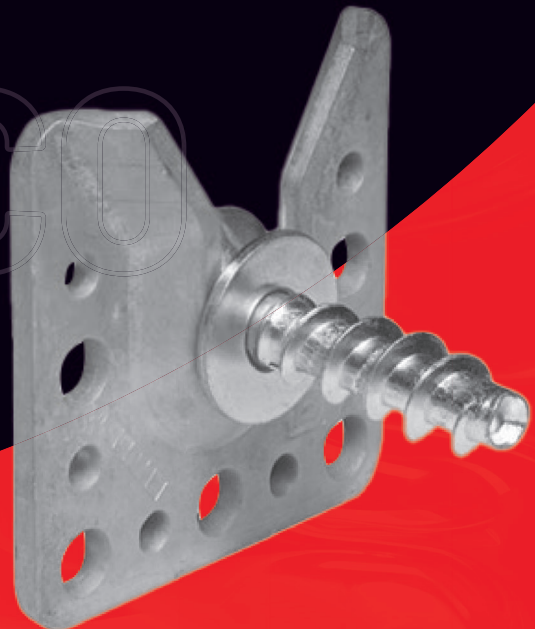


FICHE TECHNIQUE

WALCO

Connecteurs invisibles WALCO

Le système de jonction d'éléments muraux WALCO est utilisé pour obtenir des jonctions stables et invisibles d'éléments muraux préfabriqués en ossature bois ou en panneaux contrecollés.



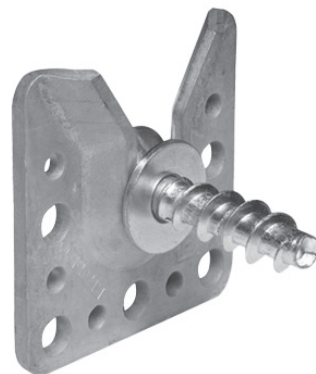
WALCO | FICHE TECHNIQUE

Application

Le système de jonction d'éléments muraux WALCO est utilisé pour obtenir des jonctions stables et invisibles d'éléments muraux préfabriqués en ossature bois ou en panneaux contrecollés. Les xations sont possibles sur tout type de matériaux bois mais également sur l'acier, le béton ou les maçonneries.

Le prix unitaire correspond au prix d'un kit.

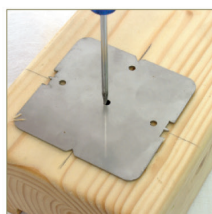
1 kit = 1 paire + les vis



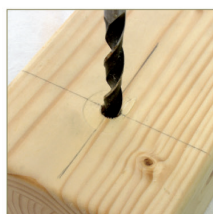
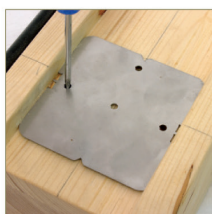
Taille disponible

Code	Désignation			kg/	vis/unité
137K102	WALCO V60	1	25	4	4
137K103	WALCO V80	1	25	9	4

Mode de pose



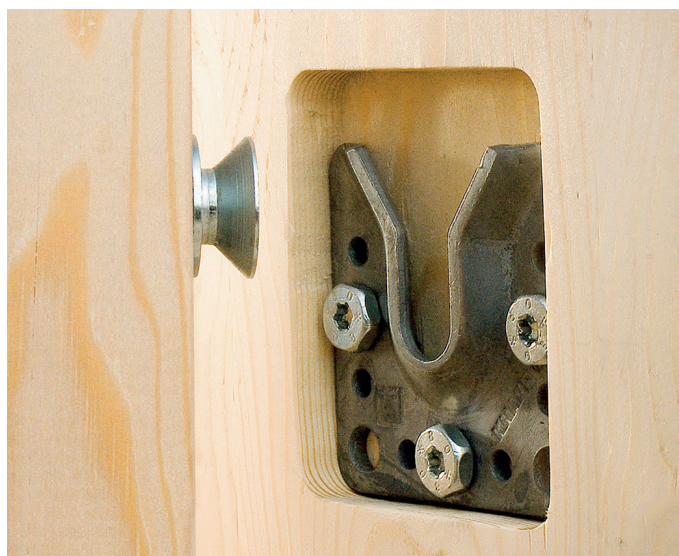
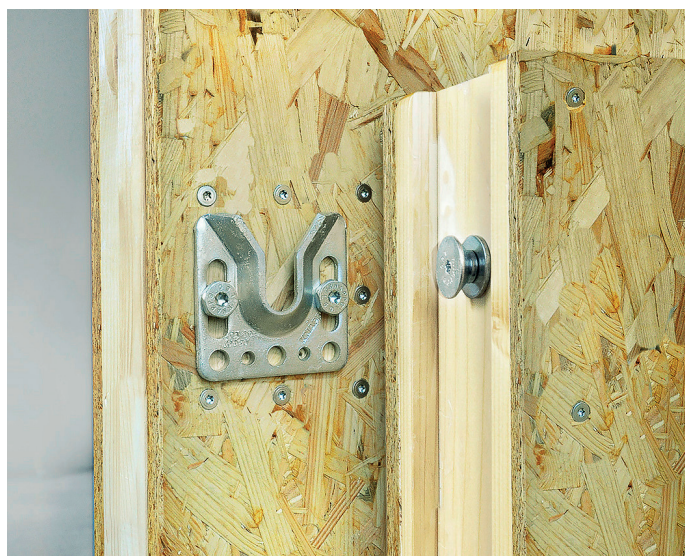
Marquer les perçages avec la platine de pose



Pré-percer la vis d'accroche et la ferrure



Visser la vis d'accroche et la ferrure Walco V





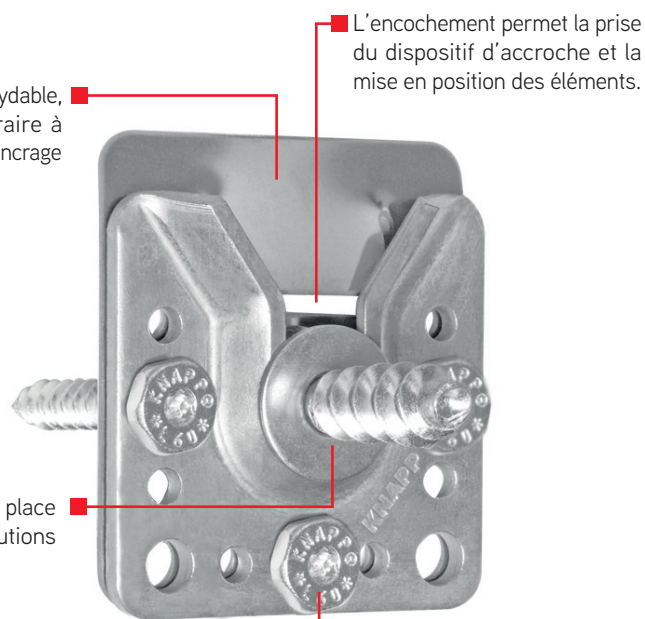
WALCO | FICHE TECHNIQUE

Avantages

- > Invisible
- > Temps de pose réduit
- > Démontable
- > Précision de pose
- > Reprise de charge élevée
- > Garantie des valeurs de résistance (ATE)
- > Accroche facile
- > Pas besoin d'étailler les murs
- > Tout type de matériaux
- > Kit complet
- > Pièces en acier

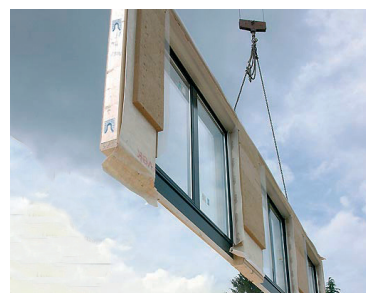
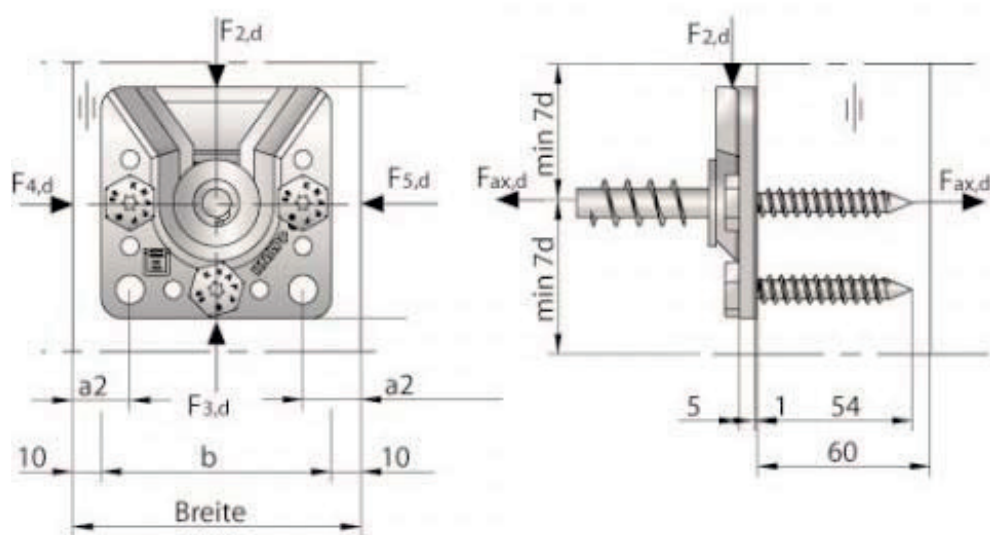
La pate de verrouillage en acier inoxydable, bloque le système en sens contraire à l'emboîtement et transmet la force d'encrage Z d'un mur sur l'autre.

Le dispositif d'accroche Walco V se place sur l'axe de la ferrure. Quatre solutions différentes sont disponibles.



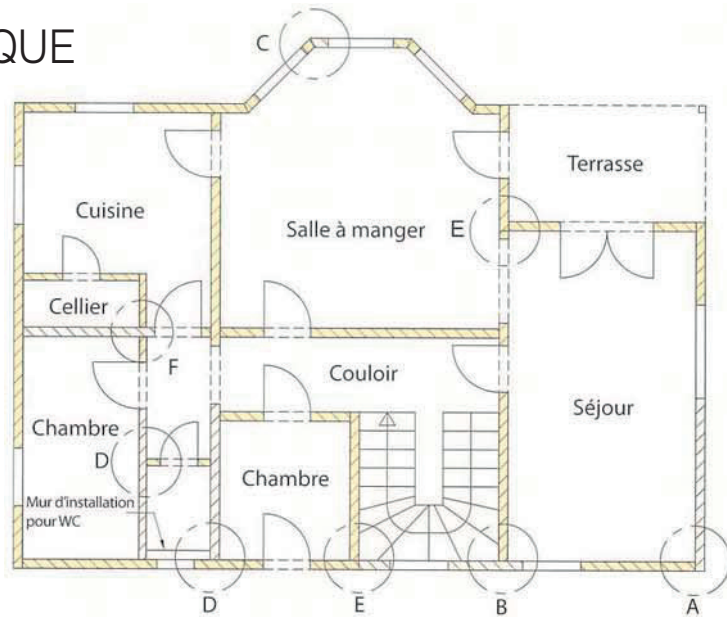
L'encoche permet la prise du dispositif d'accroche et la mise en position des éléments.

3-5 vis bois hexagonales Walvo V



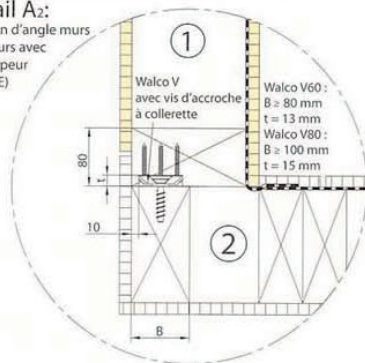
WALCO | FICHE TECHNIQUE

Variantes de mise en œuvre



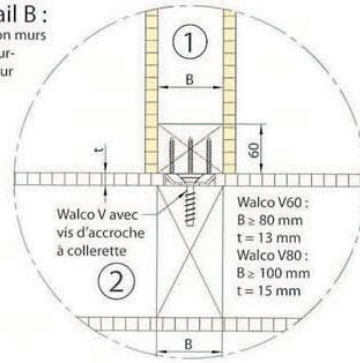
Détail A₂:

Jonction d'angle murs extérieurs avec pare vapeur (Film-PE)



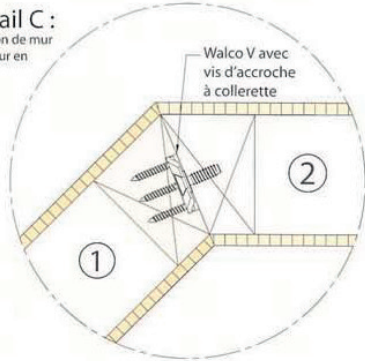
Détail B :

Jonction murs intérieur-extérieur



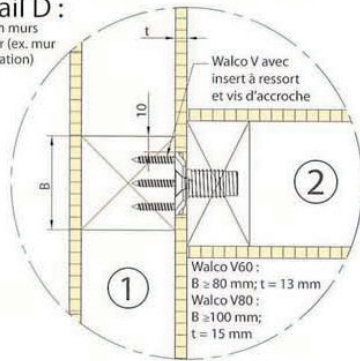
Détail C :

Jonction de mur extérieur en angle



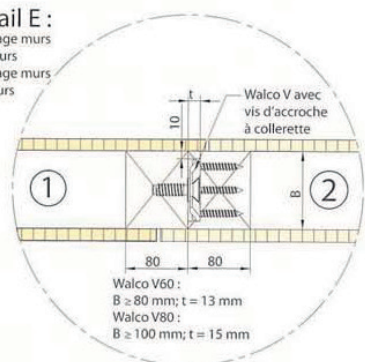
Détail D :

Jonction murs intérieur (ex. mur d'installation)



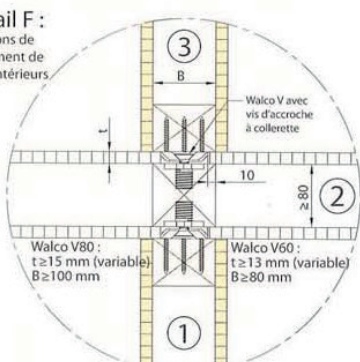
Détail E :

Aboutage murs extérieurs
Aboutage murs intérieurs



Détail F :

Jonctions de croisement de murs intérieurs



WALCO | FICHE TECHNIQUE

Connecteur invisible WALCO V60

Code 137K102

Code	Type de bois	Valeur de résistance caractéristique en sens d'emboîtement et perp. à l'emboîtement - (kN)	Valeur de résistance caractéristique à l'arrachement - (kN)	Valeur au soulèvement avec la goupille de verrouillage - (kN)
137K102	Massif	6,0	3,9	4,9

Vis à collerette 12x60
Réf. K102

1. Percer sur le montant opposé à la ferrure d'accroche et dans son axe (ou désaxé de 2-3 mm verticalement pour gagner en tolérance)

2. Visser la vis à collerette en butée

Note : une rondelle M12 peut être rajoutée dans le cas où un panneau de 15 mm d'épaisseur est utilisé à la place de l'emboîtement sur le montant.

WALCO V 60
Ferrure d'accroche

1. Usiner la poche d'emboîtement de la ferrure d'accroche (env. 3 connecteurs par mur pour hauteur <3 m).
Dimensions de fraisage minimum (à la place d'un usinage, il est aussi possible de faire un rajout de matière de 13 ou 15 mm)

Prof. 11 mm - montage facile avec 2 mm de jeu
Prof. 13 mm - montage jointif sans jeu
Profondeur de fraisage avec insert et vis d'accroche: 11-22 mm
Profondeur de fraisage avec insert à ressort et vis d'accroche: 11-17 mm

2. Si besoin pointer les 3 vis de fixation pour la ferrure et pré-percer

3. Visser la ferrure à son emplacement

3 vis tête hexagonale 6x50 mm

Réf. K578

