



FICHE TECHNIQUE

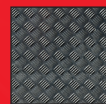
# RICON 137K361

## Connecteur invisible RICON 80/40 EA

Le connecteur RICON est principalement utilisé pour assembler des poteaux et des traverses dans la construction bois, type murs rideau mixte bois/alu et vérandas.



✓



ALU ✓

## RICON | FICHE TECHNIQUE

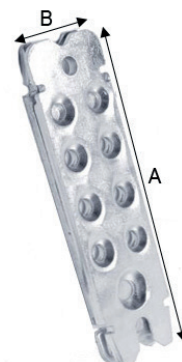
Connecteur invisible RICON 80/40 EA

### Application

Le connecteur RICON est principalement utilisé pour assembler des poteaux et des traverses dans la construction bois, type murs rideau mixte bois/alu et vérandas.

**Le prix unitaire correspond au prix d'un kit.**

**1 kit = : 1 paire de connecteurs + les vis + 1 goupille**



### Taille disponible

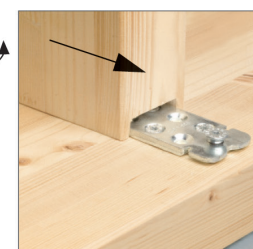
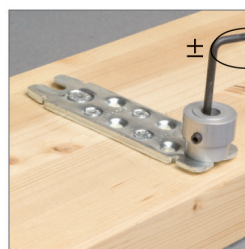
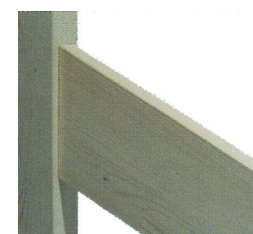
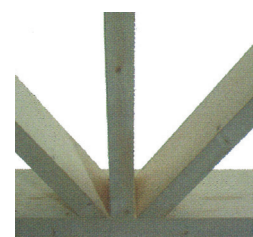
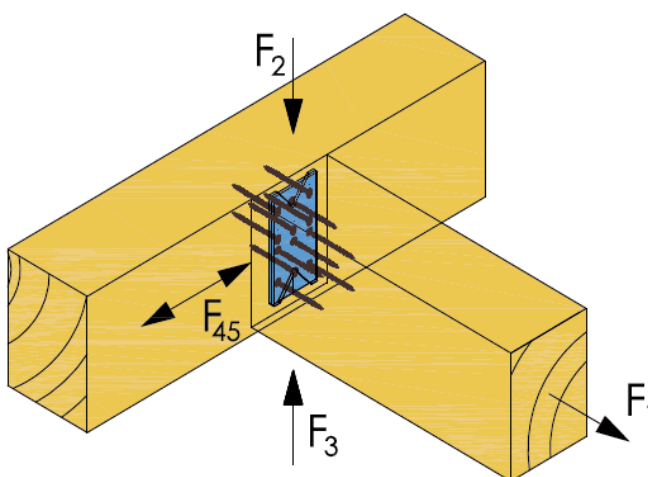
Code	Désignation			kg/	A	B	vis/paire
137K361	Connecteur invisible RICON 80/40 EA	1	25	7	80	40	8

### Description technique

Code	Type de bois	Valeur de résistance caractéristique en sens d'emboîtement et perp. à l'emboîtement - (kN)	Valeur de résistance caractéristique à l'arrachement - (kN)	Valeur au soulèvement avec la goupille de verrouillage - (kN)
137K361	GL 24h	7,9	5,9	2,6
	GL 32h	8,4	7,5	2,6

### Avantages

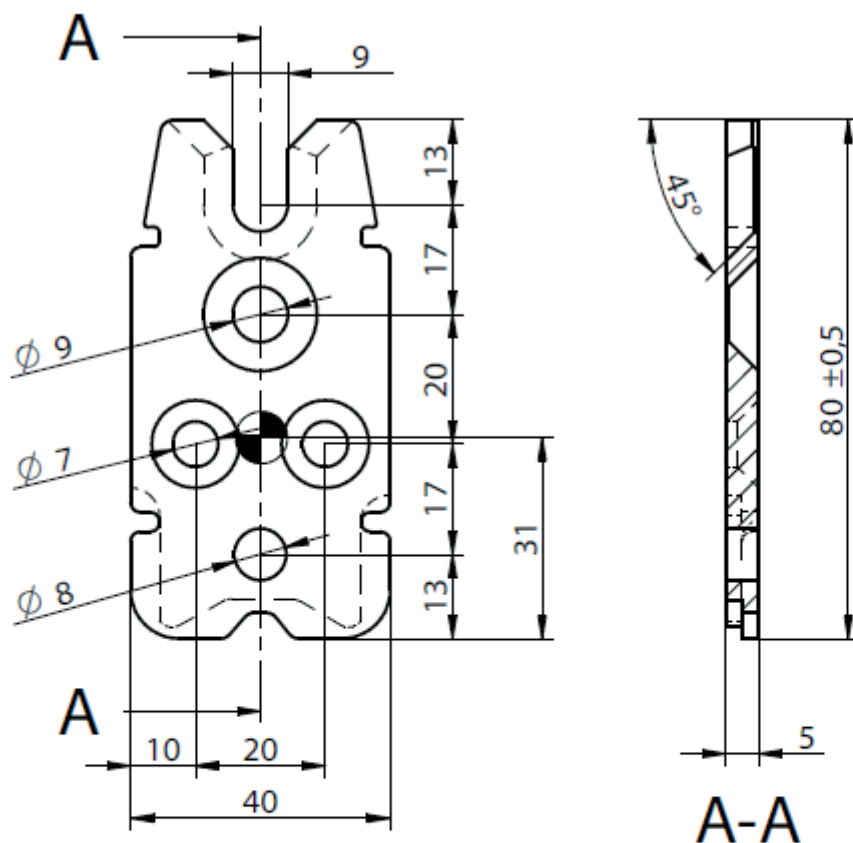
- > Invisible
- > Auto - serrant
- > Démontable
- > Distance d'emboîtement courte
- > Reprise de charge élevée
- > Garantie des valeurs de résistance (ATE)
- > Section de bois minimum 50 x 80 mm
- > Faible encastrement
- > Vissage perpendiculaire à la ferrure
- > Système anti-soulèvement
- > Distance de serrage courte
- > Kit complet
- > Stable au feu (30 min d'épreuve)
- > Pièces en acier



ALSAFIX se réserve le droit de modifier certaines caractéristiques techniques. Informations données à titre indicatif, Alsafix ne serait être tenu responsable en cas de mise en œuvre sans calcul et essais préalables propres à chaque cas. Photos de présentation non contractuelles.

## RICON | FICHE TECHNIQUE

Connecteur invisible RICON 80/40 EA



ALSAFIX se réserve le droit de modifier certaines caractéristiques techniques. Informations données à titre indicatif, Alsafix ne serait être tenu responsable en cas de mise en œuvre sans calcul et essais préalables propres à chaque cas. Photos de présentation non contractuelles.



# RICON | FICHE TECHNIQUE

Connecteur invisible RICON 80/40 EA



ETA-10/0189

## Assemblage poteau - traverse avec Avis Technique (EU + DE)

<p><b>RICON 60/40</b></p>	<p>Vis RICON SK / RICON SK Scr 8x80</p> <p>Vis RICON SK / RICON SK Scr 8x50</p> <p>Vis RICON SK / RICON SK Scr 5x80</p> <p>Vis RICON SK / RICON SK Scr 5x50</p> <p>Goupille de verrouillage / stirrup</p>	<p>Vis tête fraisée, empreunte 6 pans / Countersunk socket screw M8x25, M8x20</p> <p>Vis tête fraisée, empreunte 6 pans / Countersunk socket screw M5x20</p> <p>Entretoise/ connecting nut M8x48, 53, 58, 78 M5x48, 53, 58, 78</p> <p>Insert / insert screw M8x18 Insert / insert screw M5x14</p>
<p>Assemblage simple et doublé Single and double connection</p>		<p>Assemblage poteau - traverse Latch and post connection</p>
<p>Détails du fraisage traverse / Milled edge latch</p>		

ALSAFIX se réserve le droit de modifier certaines caractéristiques techniques. Informations données à titre indicatif, Alsafix ne serait être tenu responsable en cas de mise en œuvre sans calcul et essais préalables propres à chaque cas. Photos de présentation non contractuelles.



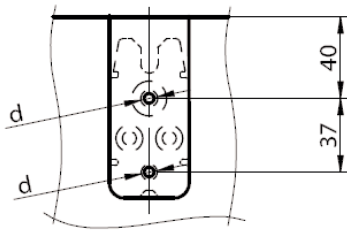
# RICON | FICHE TECHNIQUE

Connecteur invisible RICON 80/40 EA

## Assemblage simple Single connection

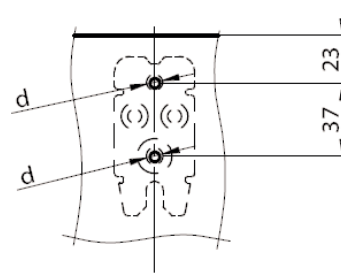
## Assemblage poteau - traverse Latch and post connection

Détail du perçage sur la traverse/  
Drilling template for latch



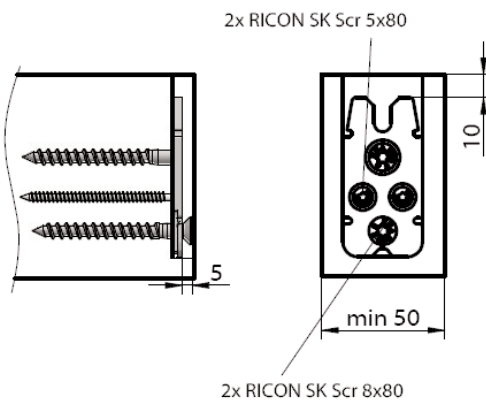
d...pré-percer Ø 5mm, prof. 30mm  
d...Ø 5mm, 30mm deep predrilling

Détail du perçage sur le poteau/  
Drilling template for post

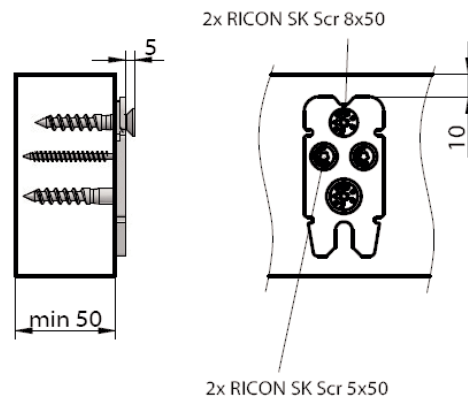


d...pré-percer Ø 5mm, prof. 30mm  
d...Ø 5mm, 30mm deep predrilling

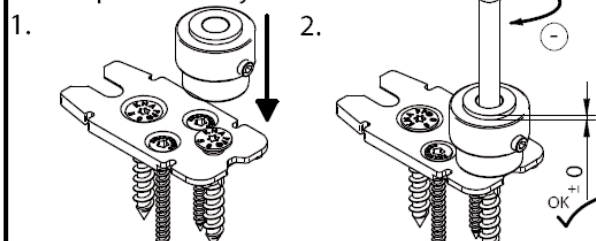
Détail du vissage sur la traverse /  
screw template for latch



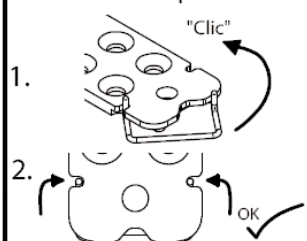
Détail du vissage sur le poteau/  
Screw template for post



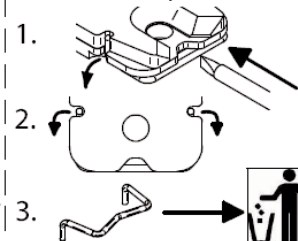
Régler la vis d'accroche /  
Screw position adjustment



Mettre la goupille en place/  
Assemble stirrup



Déverrouiller la goupille /  
Remove stirrup



ALSAFIX se réserve le droit de modifier certaines caractéristiques techniques. Informations données à titre indicatif, Alsafix ne serait être tenu responsable en cas de mise en œuvre sans calcul et essais préalables propres à chaque cas. Photos de présentation non contractuelles.



# RICON | FICHE TECHNIQUE

Connecteur invisible RICON 80/40 EA

## Assemblage doublé Double connection

## Assemblage poteau - traverse Latch and post connection

**Détail du perçage sur la traverse/  
Drilling template for latch**

d...pré-percer Ø 5mm, prof. 30mm  
d...Ø 5mm, 30mm deep predrilling

**Détail du perçage sur le poteau/  
Drilling template for post**

d...pré-percer en traversant Ø 10mm,  
d...Ø 10mm, throughhole

---

**Détail du vissage sur la traverse /  
screw template for latch**

2x RICON SK Scr 5x80  
2x RICON SK Scr 8x80

**Détail du vissage sur le poteau/  
Screw template for post**

2 x Entretoises /  
connecting nut  
M8 x 36, 48, 53, 58 ou 78  
1x RICON ISK M8x25

Épaisseur de poteau [mm]	Longueur d'entretoise [mm]
50	48
56	53
60	58
80	78

---

**Régler la vis d'accroche /  
Screw position adjustment**

1. 2.

**Mettre la goupille en place /  
Assemble stirrup**

1. 2. "Clic" OK

---

**Déverrouiller la goupille /  
Remove stirrup**

1. 2.

**3.**

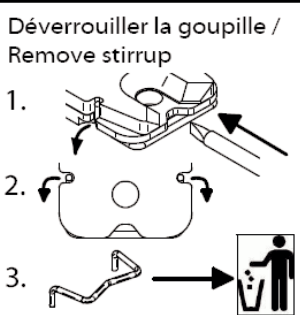
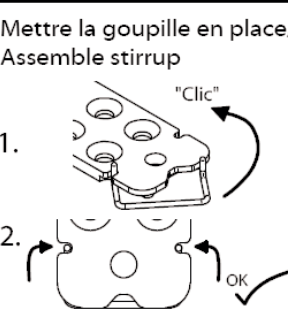
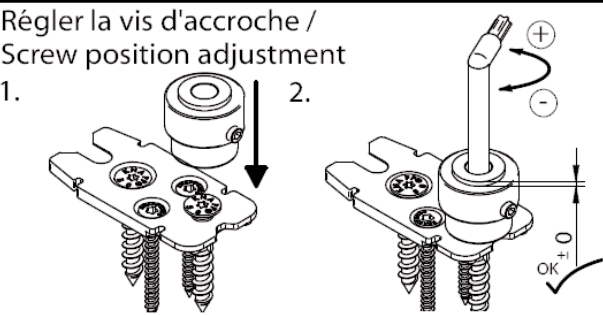
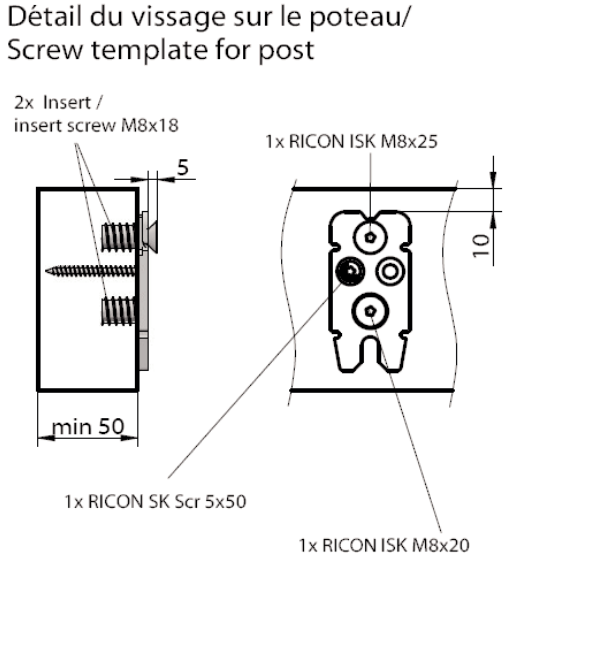
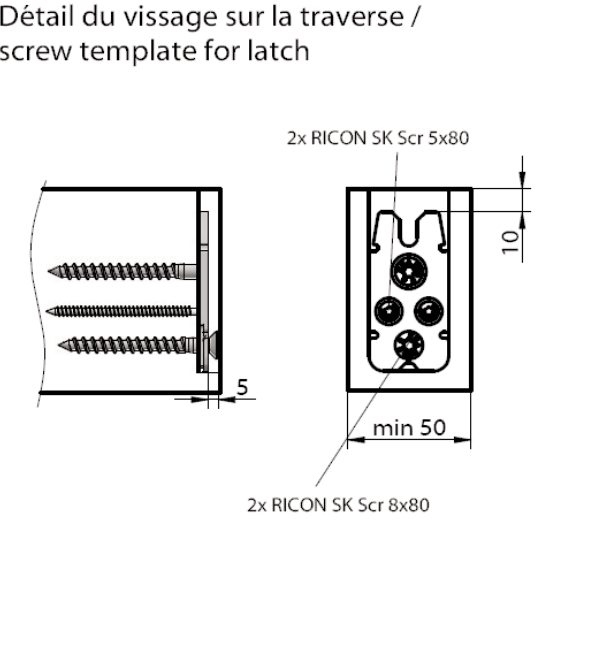
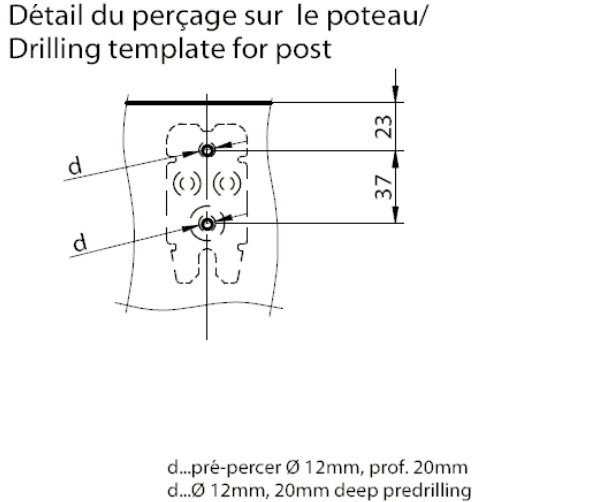
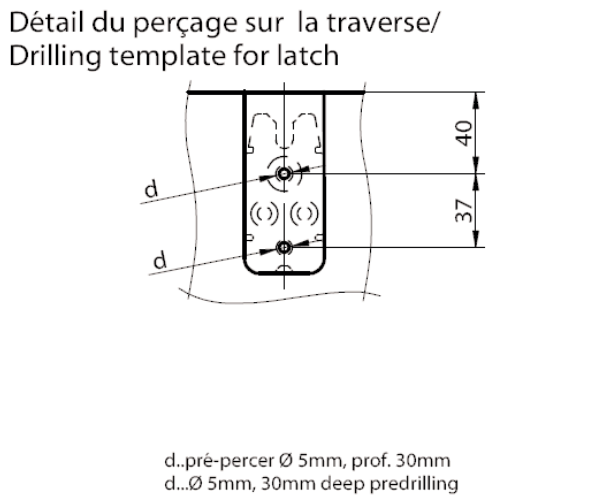
ALSAFIX se réserve le droit de modifier certaines caractéristiques techniques. Informations données à titre indicatif, ALSAFIX ne serait être tenu responsable en cas de mise en œuvre sans calcul et essais préalables propres à chaque cas. Photos de présentation non contractuelles.

# RICON | FICHE TECHNIQUE

Connecteur invisible RICON 80/40 EA

Assemblage simple avec insert  
Single connection with insert screw

Assemblage poteau - traverse  
Latch and post connection



ALSAFIX se réserve le droit de modifier certaines caractéristiques techniques. Informations données à titre indicatif, Alsafix ne serait être tenu responsable en cas de mise en œuvre sans calcul et essais préalables propres à chaque cas. Photos de présentation non contractuelles.

# RICON | FICHE TECHNIQUE

Connecteur invisible RICON 80/40 EA



ETA-10/0189

## Assemblage de poutre secondaire sur principale - avec Avis Technique (EU + DE)

**RICON 80/40**

Vis RICON SK /  
RICON SK Scr 8x80

Vis RICON SK /  
RICON SK Scr 8x50

Vis RICON SK /  
RICON SK Scr 5x80

Vis RICON SK /  
RICON SK Scr 5x50

Goupille de verrouillage /  
stirrup

Vis tête fraisée, empreinte 6 pans /  
Countersunk socket screw  
M8x25, M8x20

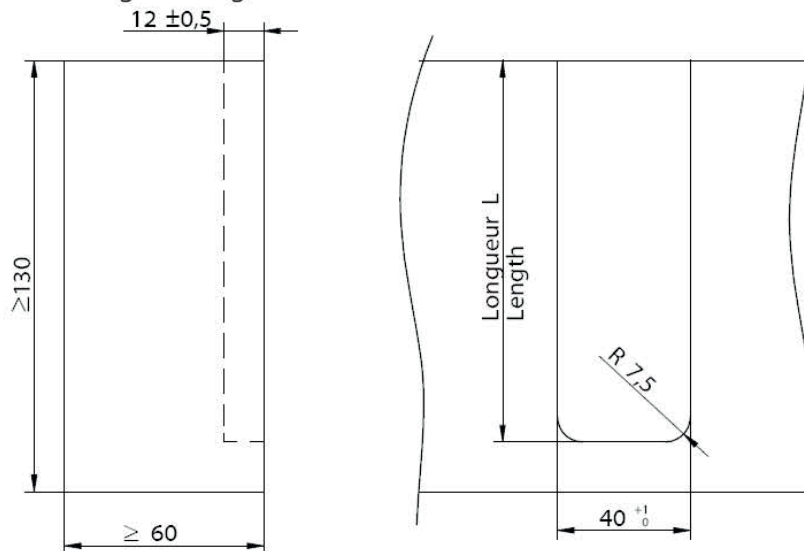
Entretoise/ connecting nut  
M8x36, 48, 53, 58, 78

Insert / insert screw M8x18

Assemblage simple et doublé  
Single and double connection

Poutre secondaire sur principale  
Main girder - joist connection

Détails du fraisage poutre principale/  
Milled edge main girder



Long. de fraisage L sur pièce principale, en relation avec Ht. pièce secondaire HN /  
Rebate length for main girder in reference of the height HN of the joist:

Hauteur / Height HN [mm]	Long. / Length L [mm]
120	110
140	130
160	140

ALSAFIX se réserve le droit de modifier certaines caractéristiques techniques. Informations données à titre indicatif, Alsafix ne serait être tenu responsable en cas de mise en œuvre sans calcul et essais préalables propres à chaque cas. Photos de présentation non contractuelles.

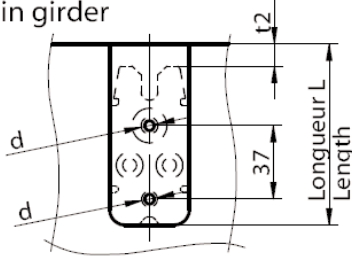
# RICON | FICHE TECHNIQUE

Connecteur invisible RICON 80/40 EA

## Assemblage simple Single connection

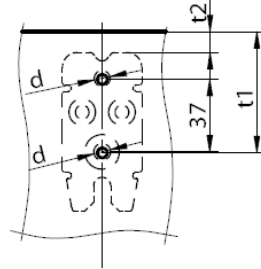
## Poutre secondaire sur principale Main girder - joist connection

Détail du perçage sur la poutre principale / Drilling template for main girder



d...pré-percer Ø 5mm, prof. 30mm  
d...Ø 5mm, 30mm deep predrilling

Détail du perçage sur la poutre secondaire / Drilling template for joist

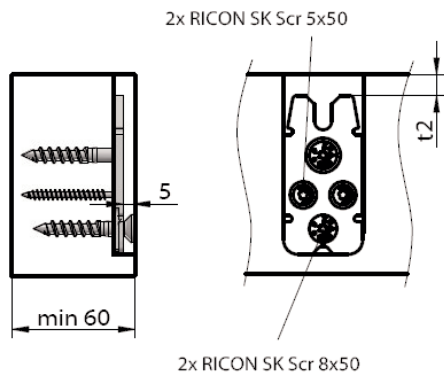


d...pré-percer Ø 5mm, prof. 30mm  
d...Ø 5mm, 30mm deep predrilling

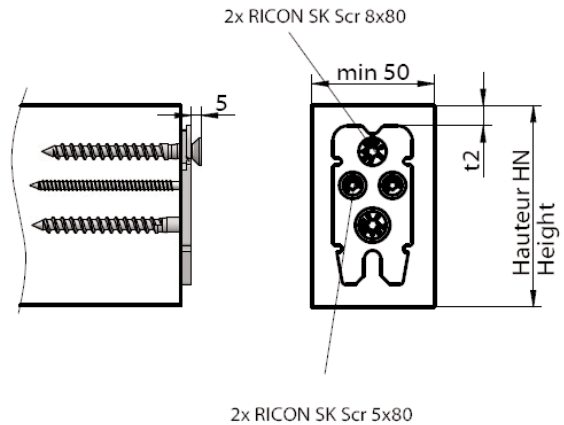
Distance de perçage t1 et t2, en relation avec la hauteur de la pièce secondaire HN / Bore measure t1 and distance t2 for joist in reference to the height HN of the joist

Hauteur / Height HN [mm]	Distance t1 [mm]	Distance t2 [mm]
120	80	30
140	100	50
160	110	60

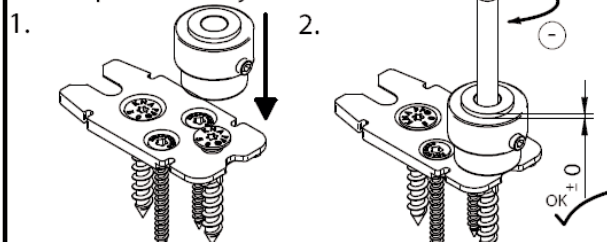
Détail du vissage sur la poutre principale / Screw template for main girder



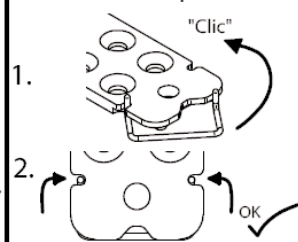
Détail du vissage sur la poutre secondaire / Screw template for joist



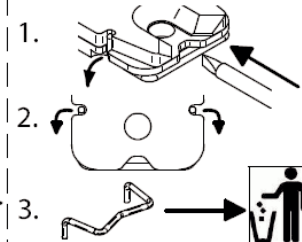
Régler la vis d'accroche / Screw position adjustment



Mettre la goupille en place / Assemble stirrup



Déverrouiller la goupille / Remove stirrup



ALSAFIX se réserve le droit de modifier certaines caractéristiques techniques. Informations données à titre indicatif, Alsafix ne serait être tenu responsable en cas de mise en œuvre sans calcul et essais préalables propres à chaque cas. Photos de présentation non contractuelles.

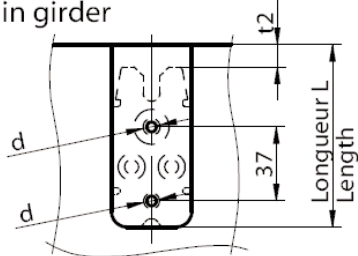
# RICON | FICHE TECHNIQUE

Connecteur invisible RICON 80/40 EA

Assemblage doublé  
Double connection

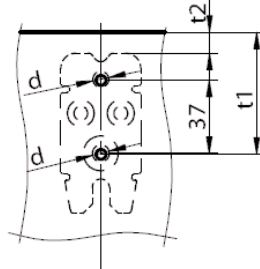
Poutre secondaire sur principale  
Main girder - joist connection

Détail du perçage sur la poutre principale / Drilling template for main girder



d...pré-percer en traversant Ø 10mm,  
d...Ø 10mm, throughhole

Détail du perçage sur la poutre secondaire / Drilling template for joist

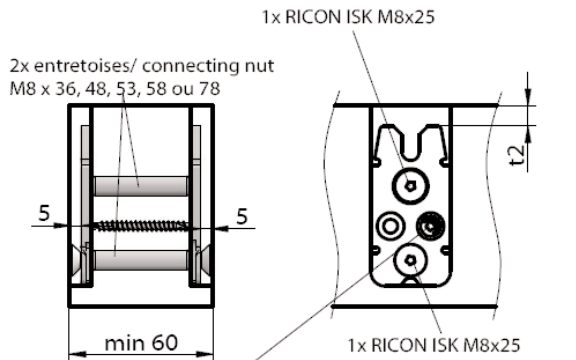


d...pré-percer Ø 5mm, prof. 30mm  
d...Ø 5mm, 30mm deep predrilling

Distance de perçage t1 et t2, en relation avec la hauteur de la pièce secondaire HN / Bore measure t1 and distance t2 for joist in reference to the height HN of the joist

Hauteur / Height HN [mm]	Distance t1 [mm]	Distance t2 [mm]
120	80	30
140	100	50
160	110	60

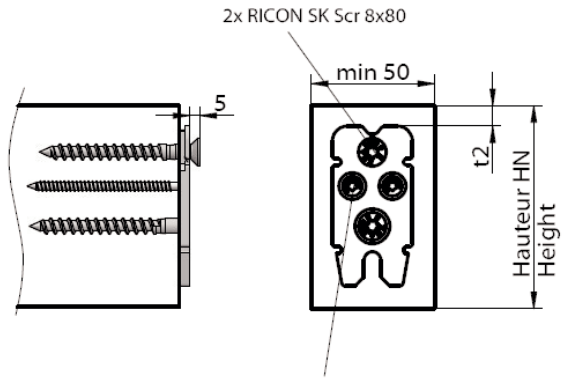
Détail du vissage sur la poutre principale / Screw template for main girder



1x RICON SK Scr 5x50 en quince

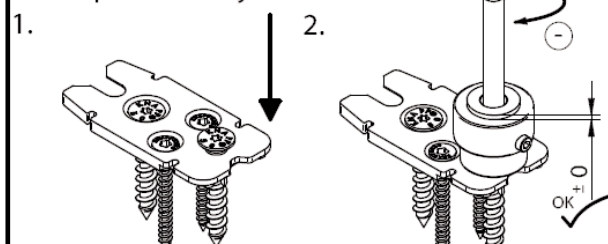
Ép. de pièce principale [mm]	Longueur d'entretoise [mm]
60	36
80	53

Détail du vissage sur la poutre secondaire / Screw template for joist

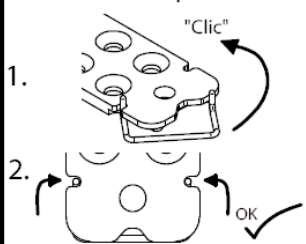


2x RICON SK Scr 5x80

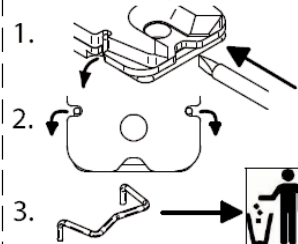
Régler la vis d'accroche / Screw position adjustment



Mettre la goupille en place / Assemble stirrup



Déverrouiller la goupille / Remove stirrup



ALSAFIX se réserve le droit de modifier certaines caractéristiques techniques. Informations données à titre indicatif, Alsafix ne serait être tenu responsable en cas de mise en œuvre sans calcul et essais préalables propres à chaque cas. Photos de présentation non contractuelles.

# RICON | FICHE TECHNIQUE

Connecteur invisible RICON 80/40 EA

Assemblage simple avec insert Poutre secondaire sur principale  
 Single connection with insert screw Main girder - joist connection

**Détail du perçage sur la poutre principale / Drilling template for main girder**

d1...pré-percer Ø 12mm, prof. 20 mm  
 d1...Ø 12mm, 20 mm deep predrilling

**Détail du perçage sur la poutre secondaire / Drilling template for joist**

d...pré-percer Ø 5mm, prof. 30mm  
 d...Ø 5mm, 30mm deep predrilling

Distance de perçage t1 et t2, en relation avec la hauteur de la pièce secondaire HN / Bore measure t1 and distance t2 for joist in reference to the height HN of the joist		
Hauteur / Height HN [mm]	Distance t1 [mm]	Distance t2 [mm]
120	80	30
140	100	50
160	110	60

---

**Détail du vissage sur la poutre principale / Screw template for main girder**

2x Insert / insert screw M8x18  
 1x RICON ISK M8x20  
 1x RICON SK Scr 5x50 en quinconce  
 1x RICON ISK M8x25

**Détail du vissage sur la poutre secondaire / Screw template for joist**

2x RICON SK Scr 8x80  
 2x RICON SK Scr 5x80  
 min 50  
 t2  
 Hauteur HN

---

**Régler la vis d'accroche / Screw position adjustment**

1. 2.

**Mettre la goupille en place / Assemble stirrup**

1. 2. "Clic" OK

**Déverrouiller la goupille / Remove stirrup**

1. 2. 3.

ALSAFIX se réserve le droit de modifier certaines caractéristiques techniques. Informations données à titre indicatif, Alsafix ne serait être tenu responsable en cas de mise en œuvre sans calcul et essais préalables propres à chaque cas. Photos de présentation non contractuelles.



## RICON | FICHE TECHNIQUE

Connecteur invisible RICON 80/40 EA

### Produit associé

#### Gabarit de fraisage

Code : 137K502



ALSAFIX se réserve le droit de modifier certaines caractéristiques techniques. Informations données à titre indicatif.  
Alsafix ne serait être tenu responsable en cas de mise en œuvre sans calcul et essais préalables propres à chaque cas. Photos de présentation non contractuelles.