



FICHE TECHNIQUE

ASSEMBLEURS CADRE DUO

Assembleurs pour cadre DUO

L'assemblage se compose de deux pièces identiques en acier zingué, invisible, auto-serrant et qui permet une pression d'assemblage réglable pour tous types de bois massif et contreplaqué à partir de 21 mm.



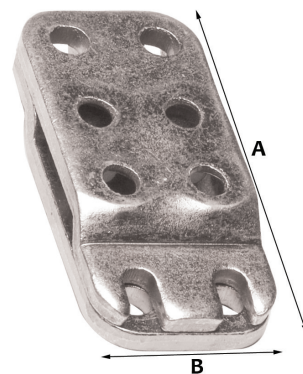
ASSEMBLEUR CADRE DUO | FICHE TECHNIQUE

Assembleurs pour cadre DUO




Application

Pour l'assemblage de cadre, dans le meuble, l'escalier, le stand et l'agencement.






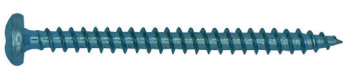
1 pièce = 1 paire
(vis non-fournies)

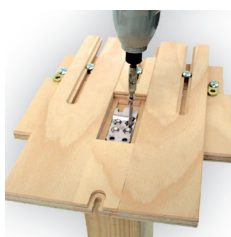


Taille disponible

Code	Désignation			kg/ 	A	B
137K041	DUO 46/15	1	50	2	46	15
137K036	DUO 62/15	1	50	3	62	15
137K055	DUO 100/15	1	50	4	100	15
137K046	DUO 46/30	1	50	3	46	30
137K022	DUO 62/30	1	50	5	62	30

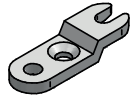
Produits associés

Code	Désignation		kg/ 	
137K500	Gabarit de fraisage MULTI F 15	1	2	
137K501	Gabarit de fraisage MULTI F 30	1	2	
137Z702	Vis tête ronde PH 5x40 mm	500	2	
137Z702	Vis tête ronde PH 5x60 mm	250	2	

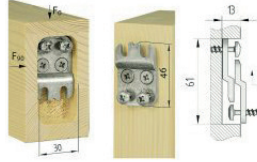




ASSEMBLEUR CADRE DUO | FICHE TECHNIQUE



Réf. K041

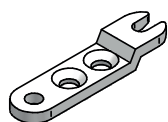


Brevet EP 0 765 130

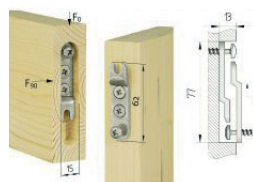
DUO 46/15

Connecteur bois massif

<p>Détail du fraisage</p>	<p>Détail du perçage en bois de fil</p> <p>d...pré-percer Ø 3mm</p>	<p>Détail du perçage en bois de bout</p> <p>d...pré-percer Ø 3mm</p>
<p>Régler les vis tête ronde</p> <ol style="list-style-type: none"> 1. Emboîter un connecteur 2. Visser la vis 3. Enlever le connecteur 	<p>Détail du vissage en bois de fil</p> <p>1 vis SK 5x40</p> <p>1 vis PH 5x40</p>	<p>Détail du vissage en bois de bout</p> <p>1 vis PH 5x60</p> <p>1 vis SK 5x60</p>


ASSEMBLEUR CADRE DUO | FICHE TECHNIQUE


Réf. K036



Brevet EP 0 765 130

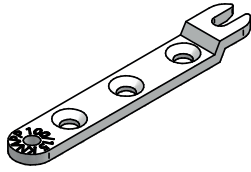
DUO 62/15

Connecteur bois massif

<p>Détail du fraisage</p>	<p>Détail du perçage en bois de fil</p> <p>d...pré-percer Ø 3mm</p>	<p>Détail du perçage en bois de bout</p> <p>d...pré-percer Ø 3mm</p>
<p>Régler les vis tête ronde</p> <ol style="list-style-type: none"> 1. Emboîter un connecteur 2. Visser la vis 3. Enlever le connecteur 	<p>Détail du vissage en bois de fil</p> <p>2 vis SK 5x40</p> <p>1 vis PH 5x40</p>	<p>Détail du vissage en bois de bout</p> <p>1 vis PH 5x60</p> <p>2 vis SK 5x60</p>



ASSEMBLEUR CADRE DUO | FICHE TECHNIQUE



Réf. K055



Brevet EP 0 765 130

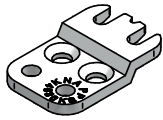
DUO 100/15

Connecteur bois massif

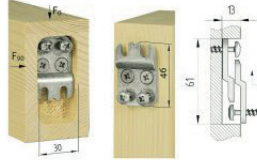
<p>Détail du fraisage</p>	<p>Détail du perçage en bois de fil</p> <p>d...pré-percer Ø 3mm</p>	<p>Détail du perçage en bois de bout</p> <p>d...pré-percer Ø 3mm</p>
<p>Régler les vis tête ronde</p> <ol style="list-style-type: none"> 1. Emboîter un connecteur 2. Visser la vis 3. Enlever le connecteur 	<p>Détail du vissage en bois de fil</p> <p>3 vis SK 5x40</p> <p>1 vis PH 5x40</p>	<p>Détail du vissage en bois de bout</p> <p>1 vis PH 5x60</p> <p>3 vis SK 5x60</p>



ASSEMBLEUR CADRE DUO | FICHE TECHNIQUE



Réf. K046

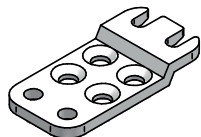


Brevet EP 0 765 130

DUO 46/30

Connecteur bois massif

<p>Détail du fraisage</p>	<p>Détail du perçage en bois de fil</p> <p>d...pré-percer Ø 3mm</p>	<p>Détail du perçage en bois de bout</p> <p>d...pré-percer Ø 3mm</p>
<p>Régler les vis tête ronde</p> <ol style="list-style-type: none"> 1. Emboîter un connecteur 2. Visser la vis 3. Enlever le connecteur 	<p>Détail du vissage en bois de fil</p>	<p>Détail du vissage en bois de bout</p>


ASSEMBLEUR CADRE DUO | FICHE TECHNIQUE


Réf. K045



Brevet EP 0 765 130

DUO 62/30

Connecteur bois massif

<p>Détail du fraisage</p>	<p>Détail du perçage en bois de fil</p> <p>d...pré-percer Ø 3mm</p>	<p>Détail du perçage en bois de bout</p> <p>d...pré-percer Ø 3mm</p>
<p>Régler les vis tête ronde</p> <ol style="list-style-type: none"> 1. Emboîter un connecteur 2. Visser la vis 3. Enlever le connecteur 	<p>Détail du vissage en bois de fil</p> <p>4 vis SK 5x40</p> <p>2 vis PH 5x40</p>	<p>Détail du vissage en bois de bout</p> <p>2 vis PH 5x60</p> <p>4 vis SK 5x60</p>