



FICHE TECHNIQUE

LIGNOLOC®

Pointes bois en rouleaux

Série LIGNOLOC®

LIGNOLOC® est le premier système de clous fabriqué à partir de bois de hêtre, qui allie parfaitement performance et durabilité. Il est idéal pour toutes les entreprises de construction en bois qui souhaitent réaliser leurs projets sans métal, mais aussi avec une grande efficacité.



25 - 90 mm



3,5 / 3,7 / 4,7
mm



Conditionnement

Bois sans tête **B**

Bois avec tête **B**

Bois annelée avec tête **B**



LIGNOLOC® | FICHE TECHNIQUE

Description technique

Diamètre de la pointe	3,5 à 4,7 mm
Longueurs	25 à 90 mm
Matériaux support	Bois

Applications

Bardage, fixation bois sur bois en intérieur et extérieur.

Compatibilités

-

Produit associé

LL 35/40 P1 - LL 37/65 P1 - LL53/90 P1

Avantages

- > Pas de préperçage
- > Pas besoin de colle, soudure de la structure du bois
- > Beaucoup plus rapide qu'une cheville bois
- > Fabriqué en bois de hêtre Allemand
- > Résistant à l'eau
- > Ne travaille pas
- > Meilleure résistance au feu qu'une pointe métal
- > Absence de pont thermique
- > Absence de corrosion
- > Ecologique
- > Facilement réusinable
- > N'abîme pas les outils de coupe
- > Ø 5,3 sur demande



Tailles disponibles

Code	Désignation				kg/				Classe EUROCODE 5
B BOIS SANS TÊTE									
16S3738W	Lignoloc® 37 x 38	170	3 060	146 880	94	13	-	-	3 (bois)
16S3750W	Lignoloc® 37 x 50	170	3 060	146 880	103	17	-	-	3 (bois)
16S3755W	Lignoloc® 37 x 55	170	3 060	146 880	113	18	-	-	3 (bois)
16S3760W	Lignoloc® 37 x 60	170	3 060	146 880	119	20	-	-	3 (bois)
16S4775W	Lignoloc® 47 x 75	100	2 400	115 200	137	25	-	-	3 (bois)
16S4790W	Lignoloc® 47 x 90	100	2 400	115 200	164	30	-	-	3 (bois)
B BOIS AVEC TÊTE									
16S3525W	Lignoloc® 35 x 25 T	150	600	114 000	62	-	-	-	3 (bois)
16S3537WT	Lignoloc® 35 x 37 T	150	600	114 000	62	12	-	-	3 (bois)
16S4758WT	Lignoloc® 47 x 58 T	100	1 000	40 000	41	19	-	-	3 (bois)
B BOIS ANNELÉ AVEC TÊTE									
16S4758WT2	Lignoloc® 47 x 58 T2	100	1 000	40 000	41	19	-	-	3 (bois)
16S4778WT2	Lignoloc® 47 x 78 T2	100	1 000	40 000	54	26	-	-	3 (bois)

LIGNOLOC® est le premier système de clous fabriqué à partir de bois de hêtre, qui allie parfaitement performance et durabilité. Il est idéal pour toutes les entreprises de construction en bois qui souhaitent réaliser leurs projets sans métal, mais aussi avec une grande efficacité.

Avec LIGNOLOC®, nous avons complètement repensé la technologie de fixation et réintroduit une fixation traditionnelle et durable, en la développant pour répondre aux exigences d'aujourd'hui et changer durablement l'avenir de la construction. Idéal pour la fabrication industrielle et le travail du bois écologique.

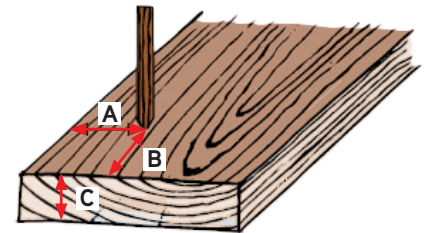
Selon une étude de l'Institut Nova, la production d'un clou en bois LIGNOLOC® ne génère que 34% des émissions de gaz à effet de serre CO₂ par rapport à un clou en acier techniquement équivalent. Cela signifie que les émissions de CO₂ peuvent être réduites jusqu'à 66% par rapport aux systèmes conventionnels.

ALSAFIX se réserve le droit de modifier certaines caractéristiques techniques. Informations données à titre indicatif, Alsafix ne serait être tenu responsable en cas de mise en œuvre sans calcul et essais préalables propres à chaque cas. Photos de présentation non contractuelles.

LIGNOLOC® | FICHE TECHNIQUE

Données techniques

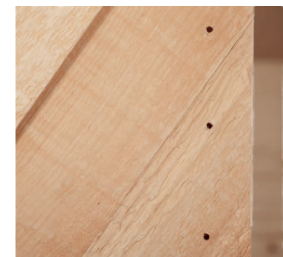
Distances par rapport aux bords avec des clous en bois LIGNOLOC® conformément à la norme DIN EN 1995-1-1:2010-12



	Densité du bois	
	≤ 420 kg/m ²	420 kg/m ² - 500 kg/m ²
A	5*d	7*d
B	10*d	15*d ¹
C	7*d	7*d ¹
D	Lorsque l'on tire en ligne, il convient de respecter un décalage (1*d)	

	Densité du bois ≤ 420 kg/m ²		
	Ø 3,7	Ø 4,7	Ø 5,3
A	18,5	23,5	26,5
B	37,0	47,0	53,0
C	25,9	32,9	37,1

	Densité du bois 420 kg/m ² - 500 kg/m ²		
	Ø 3,7	Ø 4,7	Ø 5,3
A	25,9	32,9	37,1
B	55,5	70,5	79,5
C	25,9	32,9	37,1



d = diamètre du clou

1 = Ces valeurs s'appliquent également aux essences de bois classées comme présentant un risque de fendillement (par exemple, le sapin blanc).

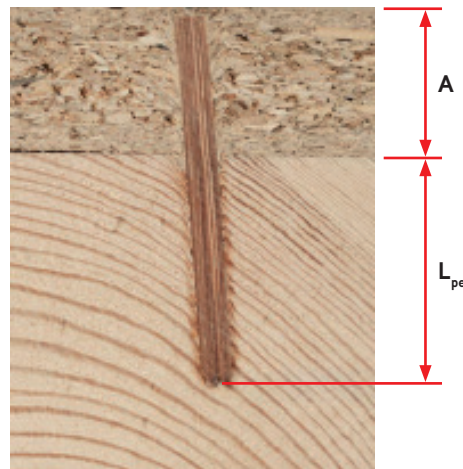
Le taux d'humidité du bois doit être < 18%.

Profondeur de pénétration des clous en bois LIGNOLOC®

Profondeur minimale de pénétration des clous en bois LIGNOLOC®		
Diamètre	Couche de recouvrement	Sous-structure
(mm)	(mm)	(mm)
Ø 3,7	14,8	29,6
Ø 4,7	18,8	37,6
Ø 5,3	21,2	42,4

La couche de recouvrement (A) doit avoir une épaisseur d'au moins 4x le diamètre du clou.

Les clous en bois LIGNOLOC® doivent pénétrer dans la sous-structure sur une profondeur d'au moins 8x leur diamètre (L_{pen}).



Profondeur de pénétration des clous en bois avec tête LIGNOLOC®

Profondeur minimale de pénétration des clous en bois LIGNOLOC®		
Diamètre	Couche de recouvrement	Sous-structure
(mm)	(mm)	(mm)
Ø 4,7	18,8	37,6

La couche de recouvrement (A) doit avoir une épaisseur d'au moins 4x le diamètre du clou.

Les clous en bois LIGNOLOC® doivent pénétrer dans la sous-structure sur une profondeur d'au moins 8x leur diamètre (L_{pen}).



ALSAFIX se réserve le droit de modifier certaines caractéristiques techniques. Informations données à titre indicatif, ALSAfix ne serait être tenu responsable en cas de mise en œuvre sans calcul et essais préalables propres à chaque cas. Photos de présentation non contractuelles.