



FICHE TECHNIQUE

ÉQUERRES

# ÉQUERRES D'ISOLATION

## Équerres d'isolation EI

L'équerre d'isolation ou équerre de bardage est utilisée pour la réalisation d'isolation par l'extérieur des façades. Grâce à elle vous pouvez fixer les chevrons qui accueillent le bardage tout en conservant l'espace nécessaire à l'isolant.



# ÉQUERRE D'ISOLATION | FICHE TECHNIQUE

## Application

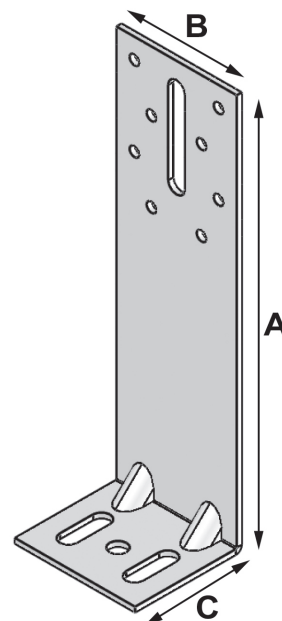
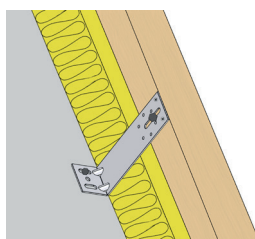
Fixation de chevrons. Fixation bois/béton - bois/maçonnerie.  
L'équerre d'isolation ou équerre de bardage est utilisée pour la réalisation d'isolation par l'extérieur des façades. Grâce à elle vous pouvez fixer les chevrons qui accueillent le bardage tout en conservant l'espace nécessaire à l'isolant.

**Au bord des bâtiments les équerres sont placées du côté intérieur tout les 90 cm le long du chevron.**

**Dans la partie courante, elles sont placées tout les 1,35m le long du chevron.**

**Sur la partie béton maçonnerie, on utilisera un goujon, une vis BT, un scellement chimique ou une cheville de Ø 8 mm.**

**Pour la partie chevron, on utilisera des vis ou pointes d'ancrage de Ø 4 mm ou une grande vis de Ø 8 mm.**



## Taille disponible

Code	Désignation		kg/	A	B	C	épaisseur	Ø 5
EI12060525	EI 120	100	19	120	60	54	2,5	8
EI14060525	EI 140	100	21	140	60	54	2,5	8
EI16060525	EI 160	100	24	160	60	54	2,5	8
EI18060525	EI 180	100	26	180	60	54	2,5	8
EI20060525	EI 200	100	28	200	60	54	2,5	8
EI24060525	EI 240	50	15	240	60	54	2,5	8
EI26060525	EI 260	50	19	260	60	54	2,5	8

## Produits associés

**Cloueur pneumatique  
C 41/65 P1**

Code : 12C3365M



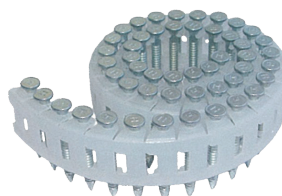
**Cloueur pneumatique  
F 40/65 G2**

Code : 12AG3465MC



**Pointes ancrage  
annelée galva HDG**

Code : MAX4135G



**Ancrage  
avec gaz**

Code : P3440356



ALSAFIX se réserve le droit de modifier certaines caractéristiques techniques. Informations données à titre indicatif, Alsafix ne serait être tenu responsable en cas de mise en œuvre sans calcul et essais préalables propres à chaque cas. Photos de présentation non contractuelles.



# ÉQUERRE D'ISOLATION | FICHE TECHNIQUE

## Données techniques

Bois / Béton										
Code	A	B	C	ép.	N	Fixation	Fixations	F1 Kn	F2 Kn	F3 Kn
EI12060525	120	60	54	2,5	8	Complète	4,0x40	-	-	2,30
							4,0x60	-	-	3,30
EI14060525	140	60	54	2,5	8	Complète	4,0x40	0,40	1,20	2,10
							4,0x60	0,40	1,20	2,90
EI16060525	160	60	54	2,5	8	Complète	4,0x40	0,40	1,20	1,90
							4,0x60	0,40	1,20	2,60
EI18060525	180	60	54	2,5	8	Complète	4,0x40	0,40	1,20	1,70
							4,0x60	0,40	1,20	2,30
EI20060525	200	60	54	2,5	8	Complète	4,0x40	0,40	1,20	1,60
							4,0x60	0,40	1,20	2,10

Les valeurs données à titre indicatif dans le cadre d'un clouage complet.

**F1 Kn**

**F2 Kn**

**F3 Kn**

**N = Nombre de trous Ø 5**

Capacités de charge $F_1$ pour une ou deux équerres										
Code	Trous à clous $n_v$	Trous à clous $n_H$	1 x équerre				2 x équerre			
			Moyens de connexion				Moyens de connexion			
			4x40		4x60		4x40		4x60	
EI12060525	1,2,3,4,6,7	12	0,4	1,2	0,4	1,2	0,8	1,2	0,8	1,2
EI14060525	1,2,3,4,6,7,8,9	12	0,4	1,2	0,4	1,2	0,8	1,2	0,8	1,2
EI16060525	1,2,3,4,6,7,8,9	12	0,4	1,2	0,4	1,2	0,8	1,2	0,8	1,2
EI18060525	1,2,3,4,6,7,8,9	12	0,4	1,2	0,4	1,2	0,8	1,2	0,8	1,2
EI20060525	1,2,3,4,6,7,8,9	12	0,4	1,2	0,4	1,2	0,8	1,2	0,8	1,2

ALSAFIX se réserve le droit de modifier certaines caractéristiques techniques. Informations données à titre indicatif, Alsafix ne serait être tenu responsable en cas de mise en œuvre sans calcul et essais préalables propres à chaque cas. Photos de présentation non contractuelles.

# ÉQUERRE D'ISOLATION | FICHE TECHNIQUE

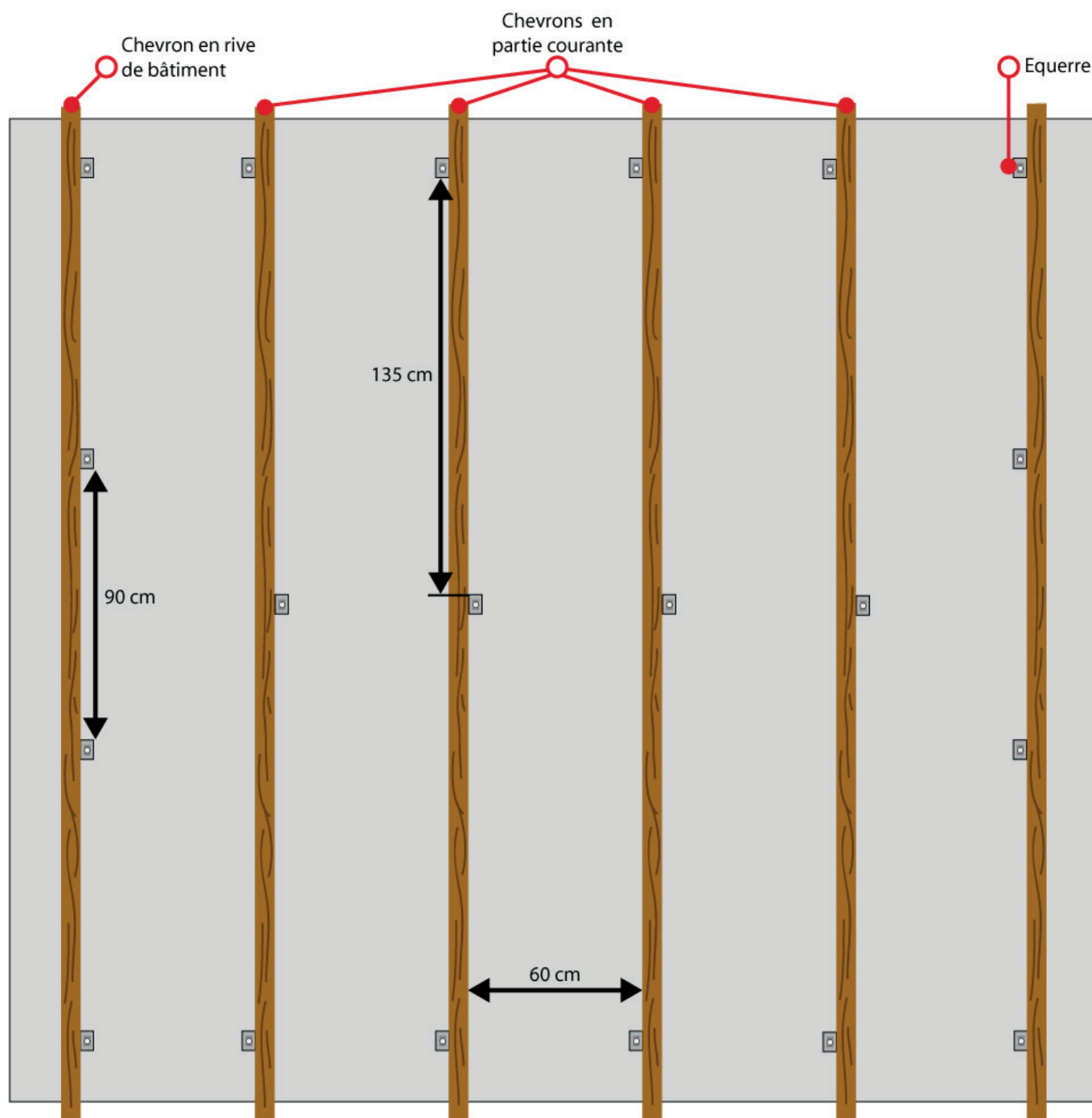
Capacités de charge $F_{2/3}$ pour une ou deux équerres										
Code	Trous à clous $n_v$	Trous à clous $n_h$	1 x équerre				2 x équerre			
			Moyens de connexion				Moyens de connexion			
			4x40		4x60		4x40		4x60	
EI12060525	1,2,3,4, 6,7,8,9	12	2,3	2,3	3,3	3,3	4,6	2,3	6,5	3,3
			1,6	1,6	2,3	2,3	3,2	1,6	4,5	2,3
EI14060525	1,2,3,4, 6,7,8,9	12	2,1	2,1	2,9	2,9	4,2	2,1	5,8	2,9
			1,4	1,4	2,0	2,0	2,9	1,4	4,0	2,0
EI16060525	1,2,3,4, 6,7,8,9	12	1,9	1,9	2,6	2,6	3,8	1,9	5,2	2,6
			1,3	1,3	1,8	1,8	2,6	1,6	3,6	1,8
EI18060525	1,2,3,4, 6,7,8,9	12	1,7	1,7	2,3	2,3	3,5	1,7	4,7	2,3
			1,2	1,2	1,6	1,6	2,4	1,2	3,2	1,6
EI20060525	1,2,3,4, 6,7,8,9	12	1,6	1,6	2,1	2,1	3,2	1,6	4,2	2,1
			1,1	1,1	1,5	1,5	2,2	1,1	2,9	1,5

ALSAFIX se réserve le droit de modifier certaines caractéristiques techniques. Informations données à titre indicatif, Alsafix ne serait être tenu responsable en cas de mise en œuvre sans calcul et essais préalables propres à chaque cas. Photos de présentation non contractuelles.



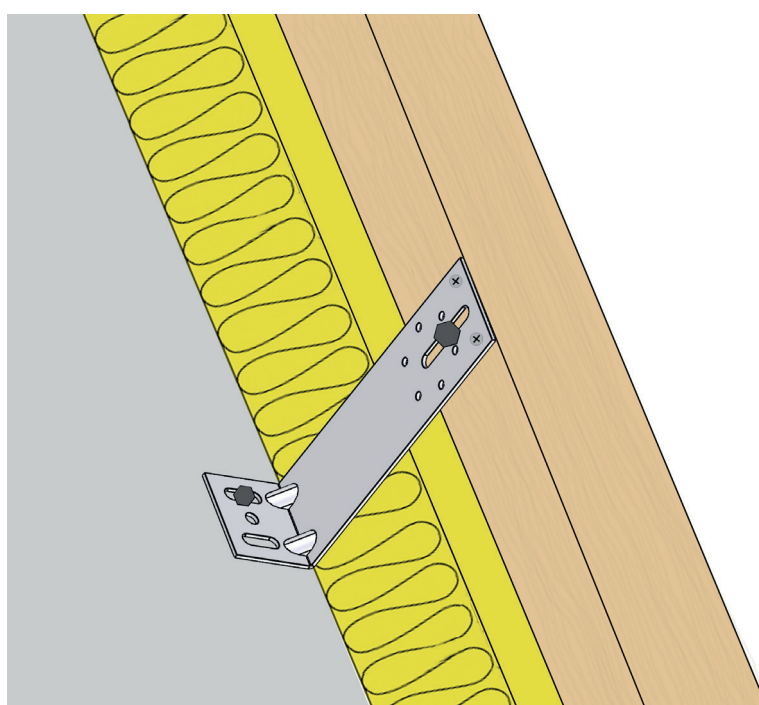
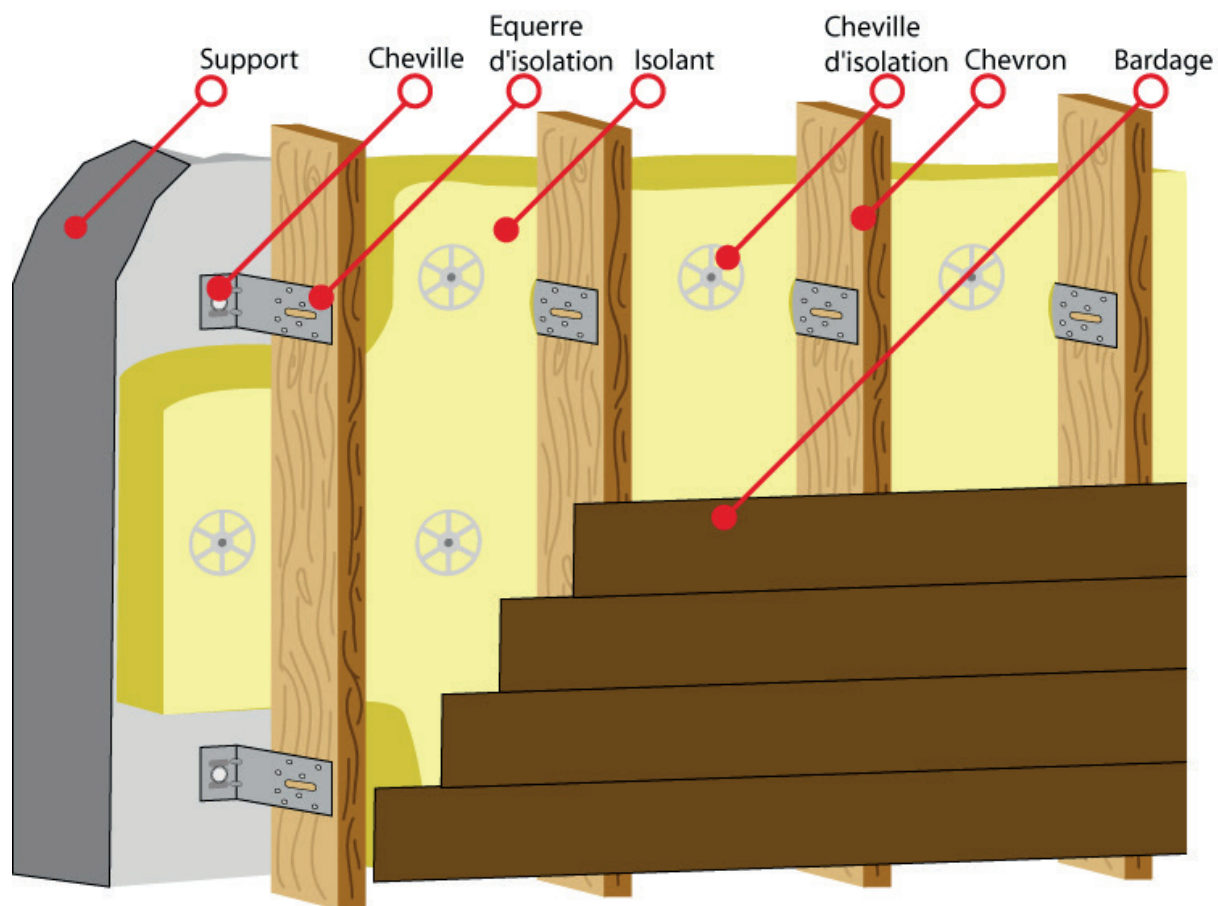
## ÉQUERRE D'ISOLATION | FICHE TECHNIQUE

### Mise en œuvre du produit



ALSAFIX se réserve le droit de modifier certaines caractéristiques techniques. Informations données à titre indicatif, Alsafix ne serait être tenu responsable en cas de mise en œuvre sans calcul et essais préalables propres à chaque cas. Photos de présentation non contractuelles.

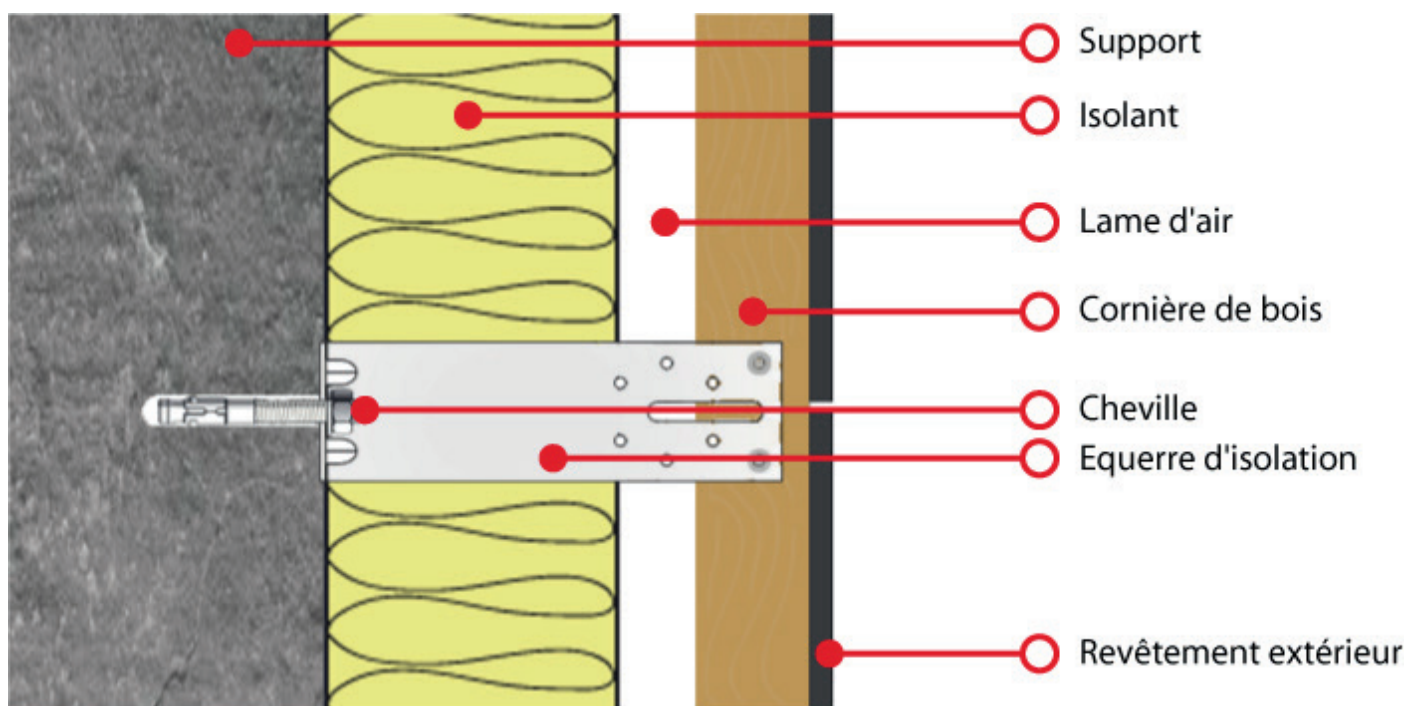
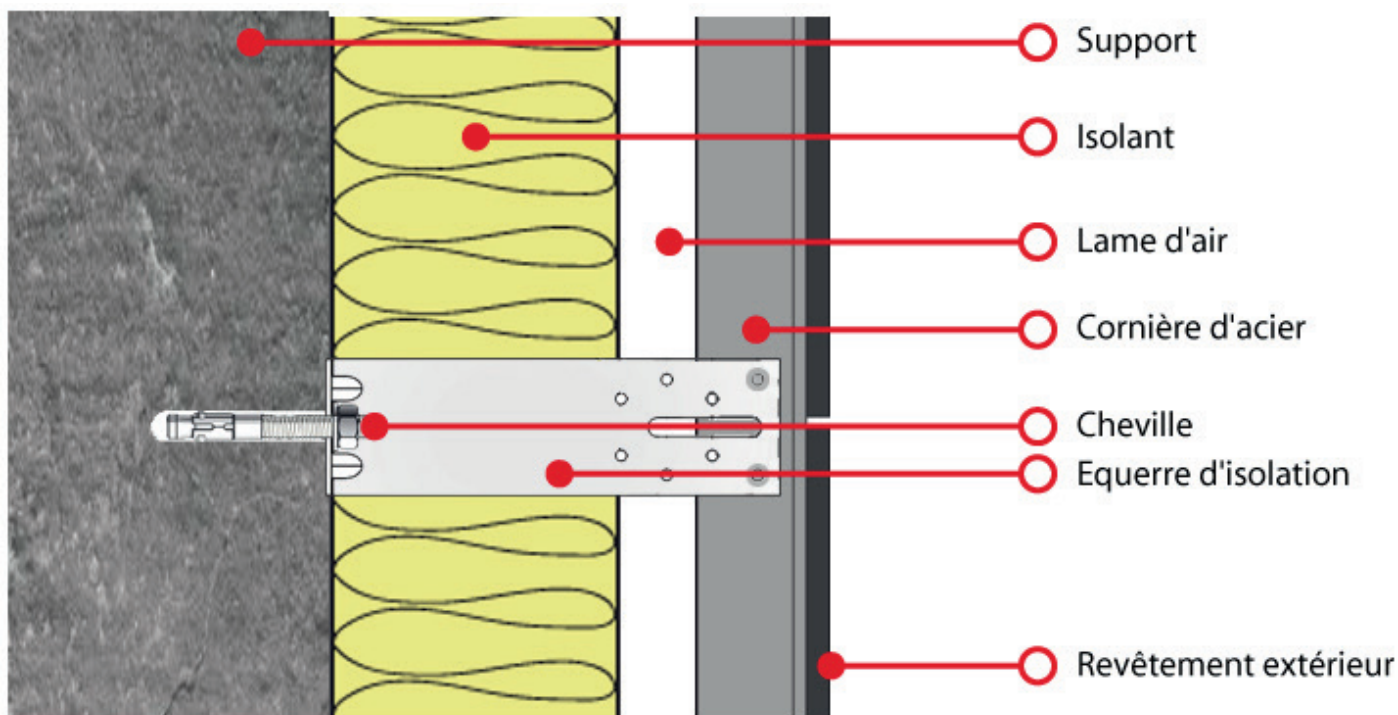
## ÉQUERRE D'ISOLATION | FICHE TECHNIQUE



ALSAFIX se réserve le droit de modifier certaines caractéristiques techniques. Informations données à titre indicatif, Alsafix ne serait être tenu responsable en cas de mise en œuvre sans calcul et essais préalables propres à chaque cas. Photos de présentation non contractuelles.



## ÉQUERRE D'ISOLATION | FICHE TECHNIQUE



ALSAFIX se réserve le droit de modifier certaines caractéristiques techniques. Informations données à titre indicatif, Alsafix ne serait être tenu responsable en cas de mise en œuvre sans calcul et essais préalables propres à chaque cas. Photos de présentation non contractuelles.