

## Plaque de bardage, sans joint apparent, StoVerotec

Les plaques StoVerotec sont extrêmement légères et ont une conductivité thermique faible. Elles sont de grand format, résistantes à l'eau et peuvent être mises en oeuvre dans de nombreux cas de figure. StoVerotec a su mettre à profit la durabilité du verre et ses caractéristiques écologiques. Grâce à une préparation spéciale et un traitement particulier du verre, ces plaques se caractérisent par des propriétés innovantes, telles qu'une bonne résistance aux chocs et une faible variation dimensionnelle. Elles sont d'un emploi aisé.

### Description du matériau

Les plaques StoVerotec sont composées de 96 % de billes de verre recyclé. Ces billes de verre, très légères, sont liées par un liant époxydique et pressées à haute température sous forme de plaques de 1,20 x 0,80 m et en différentes épaisseurs pré-définies.

Les plaques sont renforcées par une fibre de verre appliquée sur les 2 faces lors de la fabrication.

### Utilisation

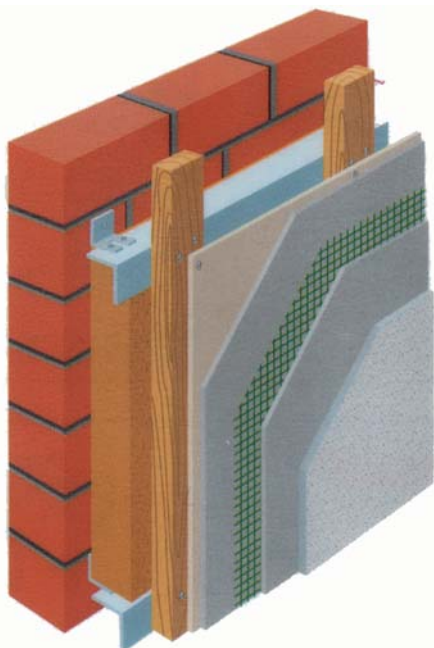
- Plaque support pour bardage rapporté à lame d'air ventilée, sans joint apparent, finition enduit
- Plaque support pour la réhabilitation d'anciens bardages industriels ou commerciaux détériorés
- Plaque support pour l'habillage de maison ossature bois.

### Mise en oeuvre

Les plaques StoVerotec sont montées à plat, en posant le côté le plus long dans le sens horizontal de l'assemblage. L'entre axe du lattis porteur en partie courante de façade est de 600 mm. Il est ramené à 300 mm dans les angles.

Des informations détaillées existent dans les documentations Sto et l'avis technique n°2/95-464. Les plaques StoVerotec sont montées bord à bord et l'enduit de marouflage ne doit pas venir entre les plaques. Des joints de dilatation doivent être réservés au droit des joints de dilatation du gros oeuvre et un fractionnement du parement est obligatoire tous les 400 m<sup>2</sup> et tous les 20 m en hauteur.

Les plaques StoVerotec doivent être fixées sur un lattis plan et parfaitement aligné. La compensation d'irrégularité de la structure doit se faire par la sous construction. L'aspect final doit être parfaitement plan.



## Les agrafeuses ALSAFIX

Les agrafeuses à air comprimé ALSAFIX 10/50 P1 et 10T/65 P1 et la série d'agrafes Z pour la fixation des panneaux support des plaques de lattes jointives StoVerotec la sécurité d'une fixation spécialisée.



Agrafeuse à air comprimé ALSAFIX 10/50 P1 contact (code article 1216851A) pour agrafes d'une longueur de 19-50 mm. Une butée de profondeur est disponible en série pour cet appareil.



Agrafeuse à air comprimé ALSAFIX 10T/65 P1 contact (code article 12BS1416) pour agrafes d'une longueur de 35-64 mm. Déflecteur orientable. Réglage de la profondeur. Débrayage rapide su nez sans outil.

## Traitement et fixation

Les plaques de végétation StoVerotec peuvent être découpées à la dimension souhaitée à l'aide de n'importe quel outil classique vendu dans le commerce, tels que scie à dents fines (lame pour métal dur), scie égoïne ou couteau de tapissier. Il est conseillé de retraiter les arêtes des plaques avec un bol émeri ou du papier émeri.

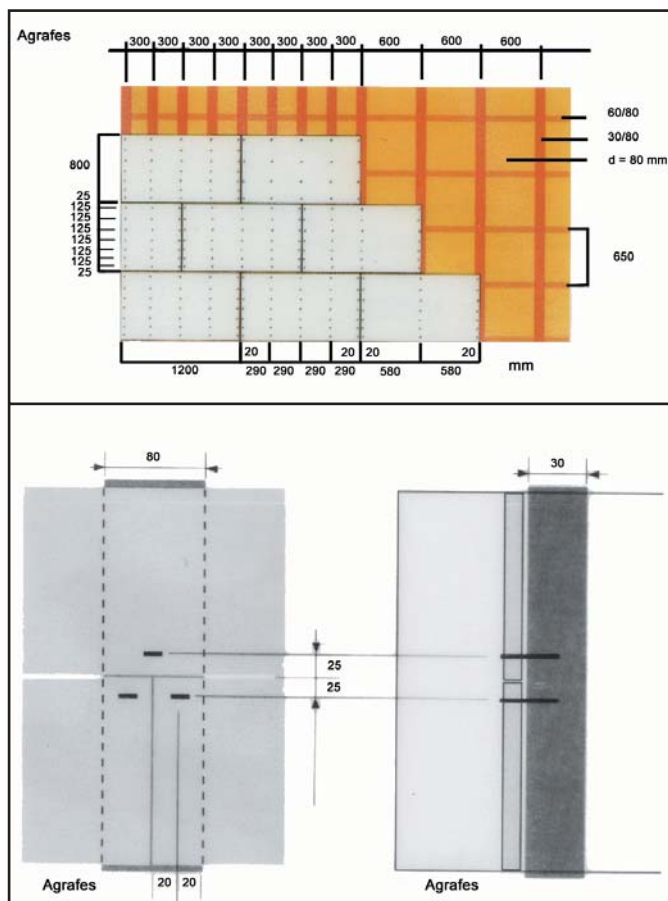
La fixation des plaques de végétation StoVerotec à l'aide d'agrafes n'est autorisée que pour les bâtiments de maximum deux étages, plus pignon.

Pour les bâtiments de plus de deux étages, les plaques doivent être fixées à l'aide des vis de fixation StoVerotec.

Il n'est pas nécessaire de perforer les plaques. Les agrafes doivent être posées à plat par rapport à la surface des plaques StoVerotec.

Il faut éviter d'abîmer la structure des plaques StoVerotec.

Voir sur le schéma ci-dessous la procédure de fixation.



## Les agrafes ALSAFIX

### Agrafes pour 10/50 P1 et 10T/65 P1

6Z-201	Z-20 galva résinée	20 mm
6Z-251	Z-25 galva résinée	25 mm
6Z-301	Z-30 galva résinée	30 mm
6Z-351	Z-35 galva résinée	35 mm
6Z-401	Z-40 galva résinée	40 mm
6Z-451	Z-45 galva résinée	45 mm
6Z-501	Z-50 galva résinée	50 mm
6Z-551	Z-55 galva résinée	55 mm
6Z-601	Z-60 galva résinée	60 mm
6Z-641	Z-64 galva résinée	64 mm
6Z-751	Z-75 galva résinée	75 mm

6Z-221D	Z-22 galva résinée divergente	22 mm
6Z-251D	Z-25 galva résinée divergente	25 mm
6Z-301D	Z-30 galva résinée divergente	30 mm
6Z-351D	Z-35 galva résinée divergente	35 mm

6Z-309	Z-30 INOX	30 mm
6Z-409	Z-40 INOX	40 mm
6Z-509	Z-50 INOX	50 mm

Pour les fixations qui sont constamment et à long terme soumises à l'arrachement, nous fournissons des agrafes conformes à la norme de construction en bois.

## Caractéristiques techniques

Les caractéristiques techniques ainsi que les instructions détaillées sur la conception et le traitement peuvent être demandées auprès de Sto France.

