

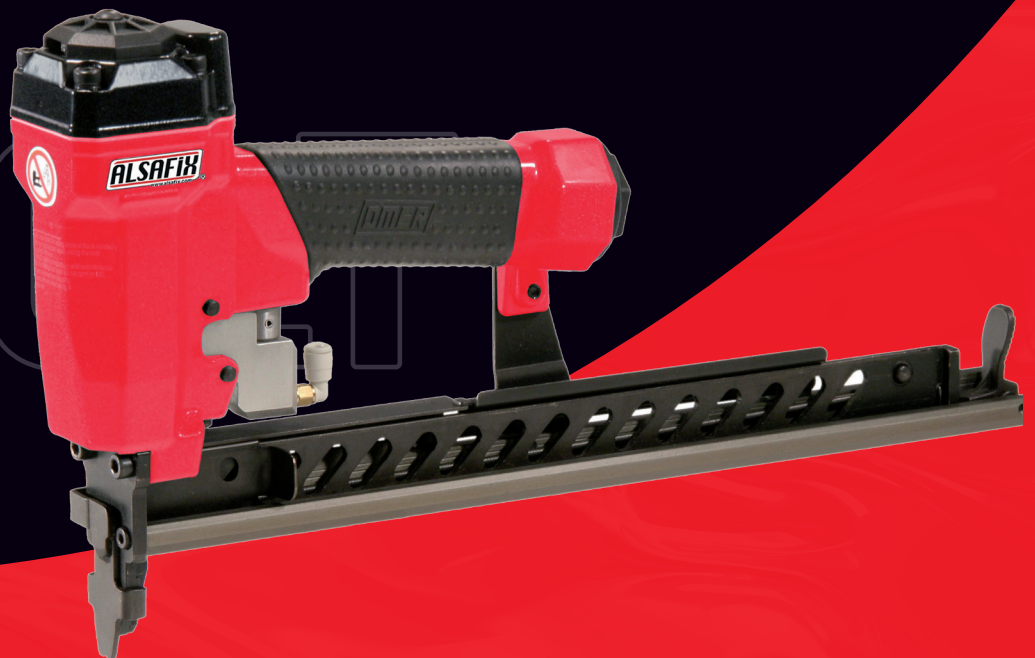


FICHE TECHNIQUE

# 90.25 CLT

## Automatisation

Optimisez vos lignes de production avec notre agrafeuse pneumatique à servo-commande, dotée d'un chargeur long et d'un système de chargement des agrafes par le dessus, spécialement conçue pour être montée sur une table d'assemblage.



L 380  
I 150  
H 211



1,40 kg



200



5 - 7 bars



0,31 l



12 - 25 mm



5,66 mm



## 90.25 CLT | FICHE TECHNIQUE

Agrafeuse pneumatique

Code 12270520

### Description

Agrafeuse pneumatique conçue pour être montée sur une table d'assemblage



Dimensions (L/l/H) (mm)	380 / 50 / 211 mm
Poids (kg)	1.40 kg
Tir	Automatique
Capacité du chargeur	200
Type de projectiles	Agrafes E
Longueurs des projectiles (mm)	12 - 25 mm
Diamètre des projectiles (mm)	1.20 mm
Pression d'utilisation	5 - 7 bars
Consommation d'air par coup	0.31 l / coup
Matériau support	Bois
Code EAN	3660601055907
Livré avec	Carton

### Avantages

- > Servo-commande
- > Chargeur long
- > Chargement des agrafes par le dessus

### Projectiles

#### Agrafes E

12 - 25 mm

Ø 1,2

5,66



Ø 1,2

