



FICHE TECHNIQUE

# RONDELLES ET NEZ MAGNÉTIQUES

## Rondelles et nez magnétiques pour cloueurs gaz béton

Pour la fixation de métal déployé, grillage pour réagrage et bâche plastique.  
Installation rapide.



## ACCESSOIRES | FICHE TECHNIQUE

### Description technique

Diamètre rondelles	25 mm / 28 mm
Matériaux support	Béton - Acier - Brique pleine - Brique creuse - Hourdis - Bois



### Applications

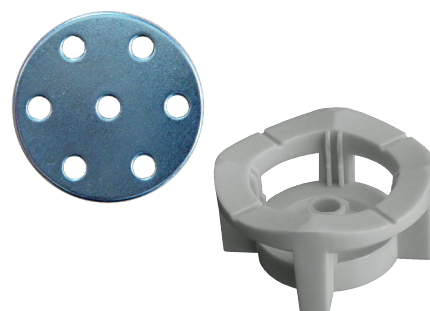
Fixation de métal déployé, grillage pour réagrage, bâche plastique et tuyaux.

### Produits associés



C 40 G2 - TI-1000

### Tailles disponibles

Code	Désignation		kg/ 	Ø (mm)
PO55040	Rondelle métallique ST-TILW	100	0,47	25
SY70136	Rondelle plastique TI CBL	800	0,36	28



### Nez magnétiques pour cloueurs

Code	Désignation		kg/ 
SY70134	Nez magnétique pour Track-it C5	1	0,1
12B02942	Nez magnétique pour C 40 G2	1	0,1

