



FICHE TECHNIQUE

PN-C2-U

Agrafeuse pour fixation de clôture

Optez pour notre agrafeuse pneumatique pour clôture : performance maximale et fixation ultra-solide grâce à ses crampillons de 3 mm, pour des clôtures robustes et durables en un clin d'œil !



L 248
l 82
H 122



1,20 kg



5 - 8 bars



0,22 l



Crampillons
Ø 3 mm



PN-C2-U | FICHE TECHNIQUE

Marteau pneumatique

Code 12PNC2CR



Description

Marteau pneumatique destiné à la fixation de fils sur poteaux de clôture à l'aide de crampillons.

Dimensions (L/l/H) (mm)	248 / 82 / 122 mm
Poids (kg)	1,20 kg
Tir	Contact
Type de projectiles	Crampillons
Longueurs des projectiles (mm)	30 mm
Diamètre des projectiles	3 mm
Pression d'utilisation	5 - 8 bars
Consommation d'air	0,22 l
Matériau support	Bois
Code EAN	3660601033028
Livré avec	Carton



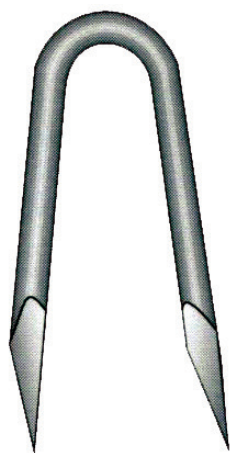
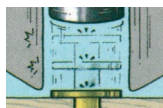
Avantages

- > Appareil léger et maniable
- > Beaucoup plus rapide que la méthode manuelle

Projectiles

Crampillons

30 mm
Ø 3,0



Autre version disponible

> code : 12PNC2CRB - Livrée avec coffret Alsabox 1

ALSAFIX se réserve le droit de modifier certaines caractéristiques techniques. Informations données à titre indicatif, Alsafix ne serait être tenu responsable en cas de mise en œuvre sans calcul et essais préalables propres à chaque cas. Photos de présentation non contractuelles.