



TECHNICAL DATA SHEET

05/40 P1

Pneumatic stapler

Découvrez l'agrafeuse pneumatique parfaite pour la fixation de plaques de plâtre, lambris, profilés et pour les industries du meuble. Idéale pour la fixation des habitacles de voitures, elle allie puissance, précision et polyvalence pour tous vos projets !



L 255
l 67
H 232



1,10 kg



100



5 - 8 bars



✓



12 - 40 mm



5,66 mm



05/40 P1 | FICHE TECHNIQUE

Pneumatic stapler

Code **12S9040**

Description

Agrafeuse pneumatique, idéale pour la fixation de plaques de plâtre sur les murs, lambris, lattes, profilés. Industrie du meuble. Fixation des habitacles de voiture.

Dimensions (L/l/H) (mm)	255 / 67 / 232 mm
Poids (kg)	1,10 kg
Tir	Contact
Capacité du chargeur	100
Type de projectiles	Agrafes E - EM - ES
Longueurs des projectiles (mm)	12 - 40 mm
Diamètre des projectiles (mm)	0,9 à 1,20 mm
Pression d'utilisation	5 - 8 bars
Consommation d'air	0,80 l
Matériau support	Bois
Code EAN	3660601047452
Livré avec	Carton



Avantages

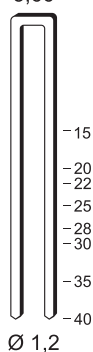
- > Chargement facile
- > Déflecteur orientable
- > Poignée de confort en caoutchouc : prise en main antidérapante et réduction des vibrations et de la fatigue

Projectiles

Agrafes E

12 - 40 mm
Ø 1,20

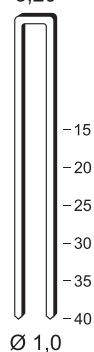
5,66



Agrafes EM

15 - 40 mm
Ø 1,00

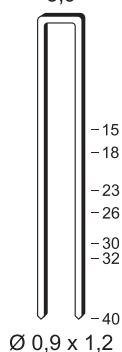
5,20



Agrafes ES

15 - 40 mm
Ø 0,90 x 1,20

5,9



Noise level

Valeurs caractéristiques du bruit conformément à la norme	EN 12549+A1
Niveau de pression acoustique pondéré A au poste de travail	84 dB
Niveau de puissance acoustique pondéré A	97 dB
Niveau de pression acoustique instantanée de crête pondéré C au poste de travail	< 130 dB
Incertitude de mesure (standard)	2,5 dB
Valeur de vibration selon EN ISO 28927-13	1,98 m/s ²
Incertitude de mesure (standard)	0,99 m/s ²

Other version available

> code : **12S9040B** - Included with the Alsabox 1

ALSAFIX reserves the right to modify certain technical characteristics. Information provided for informational purposes only.
Alsa x cannot be held liable in the event of implementation without prior calculations and tests specific to each case. Presentation photos are not contractual.