

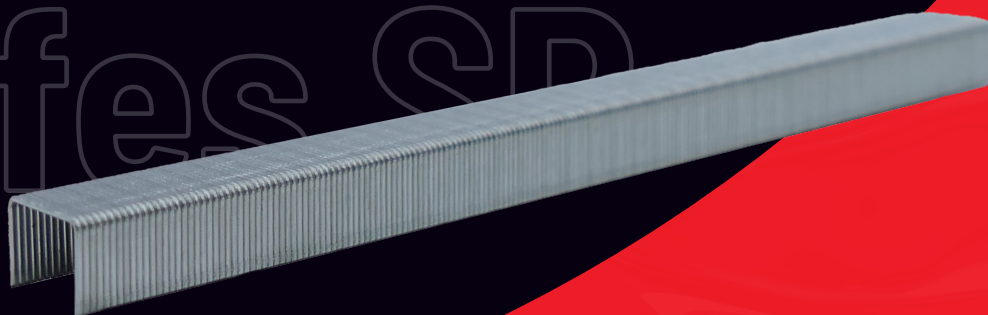


FICHE TECHNIQUE

Agrafes SP

Agrafes - Série SP

Pour la fixation de films et d'écrans sous toiture, ainsi que pour les tapissiers.



6 mm



9,30 mm



0,50 x 0,50
mm

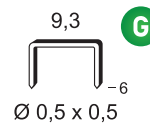
Galvanisée **G**



Agrafes SP | FICHE TECHNIQUE

Description technique

Largeur	9,3 mm
Diamètre du fil	0,5 x 0,5 mm
Longueur	6 mm
Matériaux support	Papier / Bois



Applications

Fixation de film et écran sous toiture. Travaux de tapisserie





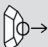

Compatibilités

SP 1906 - P3 - JK 16

Produits associés

-

Tailles disponibles

Code	Désignation			kg/ 	 (N)*	 (N)*	Classe EUROCODE 5
 6SP061	SP-06	5 000	480 000	14	-	-	2 (galva)