



FICHE TECHNIQUE

# Cheville NHS

## Chevilles nylons à frapper

- Cheville NHS tête fraisée (TF) - version zinguée
- Cheville NHS tête plate (TP) - version zinguée - collerette plate

Fixation de rails pour plaquiste, tasseaux pour menuisiers, appareillage pour électriciens... Fixation de chevrons sur maçonnerie, de pattes équerres sur plusieurs parois dans la maçonnerie creuse...



5 - 8 mm



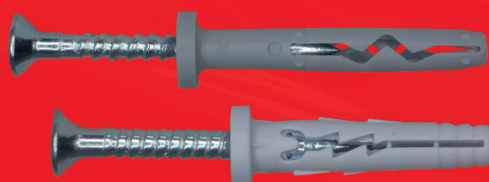
35 - 140 mm



5 - 70 mm



30 - 70 mm



5 - 6 mm



25 - 30 mm



10 mm



25 - 30 mm

## CHEVILLE NHS | FICHE TECHNIQUE

### Applications

Fixation de rails pour plaquiste, tasseaux pour menuisiers, appareillage pour électriciens...  
Fixation de chevrons sur maçonnerie, de pattes équerres sur plusieurs parois dans la maçonnerie creuse...

### Description technique

Diamètres	5 à 8 mm
Longueurs	35 à 140 mm
Matériaux support	Béton - Brique - Silico-calcaire - Pierre naturelle

### Tailles disponibles

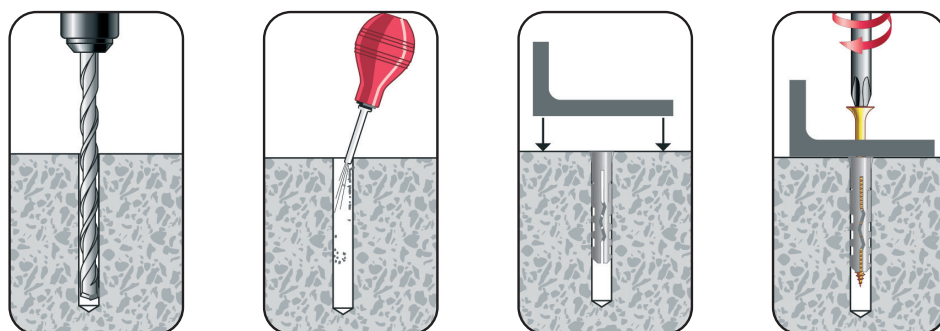
Tête fraisée (TF) - version zinguée

Code	Désignation			kg/				
CF05035	NHS 5-35	100	2 400	9	5	35	5	30
CF05045	NHS 5-45	200	2 400	10	5	45	15	30
CF06040	NHS 6-40	200	2 400	10	6	40	10	30
CF06060	NHS 6-60	200	1 600	13	6	60	30	30
CF06080	NHS 6-80	100	1 200	12	6	80	50	30
CF08060	NHS 8-60	100	800	9	8	60	10	50
CF08080	NHS 8-80	100	800	12	8	80	30	50
CF08100L	NHS 8-100	100	600	11	8	100	30	70
CF08120L	NHS 8-120	100	600	13	8	120	50	70
CF08140L	NHS 8-140	100	600	14	8	140	70	70

Tête plate (TP) - version zinguée - collerette plate

Code	Désignation			kg/				
CF05025P	NHS 5-25	200	4 800	15	5	25	10	25
CF05035P	NHS 5-35	200	3 600	14	5	35	10	25
CF06040P	NHS 6-40	200	2 400	10	6	40	10	30
PO24570	NHSF 6-30	200	800	3	6	30	10	30

### Mode de pose



ALSAFIX se réserve le droit de modifier certaines caractéristiques techniques. Informations données à titre indicatif, Alsafix ne serait être tenu responsable en cas de mise en œuvre sans calcul et essais préalables propres à chaque cas. Photos de présentation non contractuelles.

## CHEVILLE NHS | FICHE TECHNIQUE

Tête fraisée (TF) - version zinguée

Tableau de résistance à l'arrachement [kN]				
Substrat	NHS-5	NHS-6	NHS-8	NHS-10
Béton C20/25	0,31	0,23	0,42	0,02
Brique d'argile solide	0,06	0,18	0,43	1,34
Brique de silicate de calcium	0,26	0,32	0,43	-
Béton cellulaire autoclavé	0,10	0,13	0,23	0,44



Tête plate (TP) - version zinguée - collerette plate

Tableau de résistance à l'arrachement [kN]				
Substrat	NHSF-5	NHS-5	NHS-6	NHS-6
Béton C20/25	0,31	0,64	0,23	0,67
Brique d'argile solide	0,06	0,40	0,18	0,30
Brique de silicate de calcium	0,26	0,42	0,32	0,42
Béton cellulaire autoclavé	0,10	0,08	0,13	0,11

### Produits associés

#### Marteau perforateur EY1HD1

Code : EY1HD1J18V



#### Foret béton SDS+ 4 taillants

Code : T060110



ALSAFIX se réserve le droit de modifier certaines caractéristiques techniques. Informations données à titre indicatif, Alsafix ne serait être tenu responsable en cas de mise en œuvre sans calcul et essais préalables propres à chaque cas. Photos de présentation non contractuelles.