

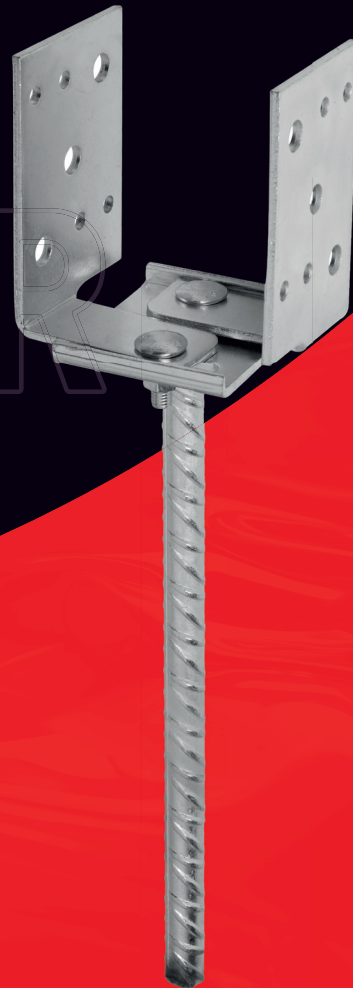


FICHE TECHNIQUE

PIED DE POTEAU PAULR

Pied de poteau réglable à ancrer type PAULR

Idéale pour la fixation de constructions en bois légères et moyennes.
Particulièrement pratiques en raison d'un montage simple et rapide.



Galvanisée
à chaud HDG

PIED DE POTEAU PAULR | FICHE TECHNIQUE

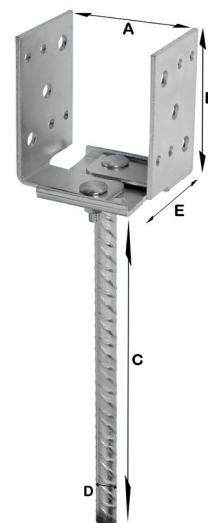
Pied de poteau réglable à ancrer type PAULR

Description

Idéale pour la fixation de constructions en bois légères et moyennes. Particulièrement pratiques en raison d'un montage simple et rapide.

Avantage

- > Matériau galvanisé à chaud (HDG)
- > Montage pratique et sans problème
- > Largeur réglable de 70 à 150 mm



Tailles disponibles

Code	Désignation		kg/ 	A	B	C	D	E	ép	Ailes 1 et 2 Ø 10,5 Ø 12,5	
PAULR80	PAULR-80	1	1	70 - 150	130	250	20	70	4,0	4	1

Données techniques

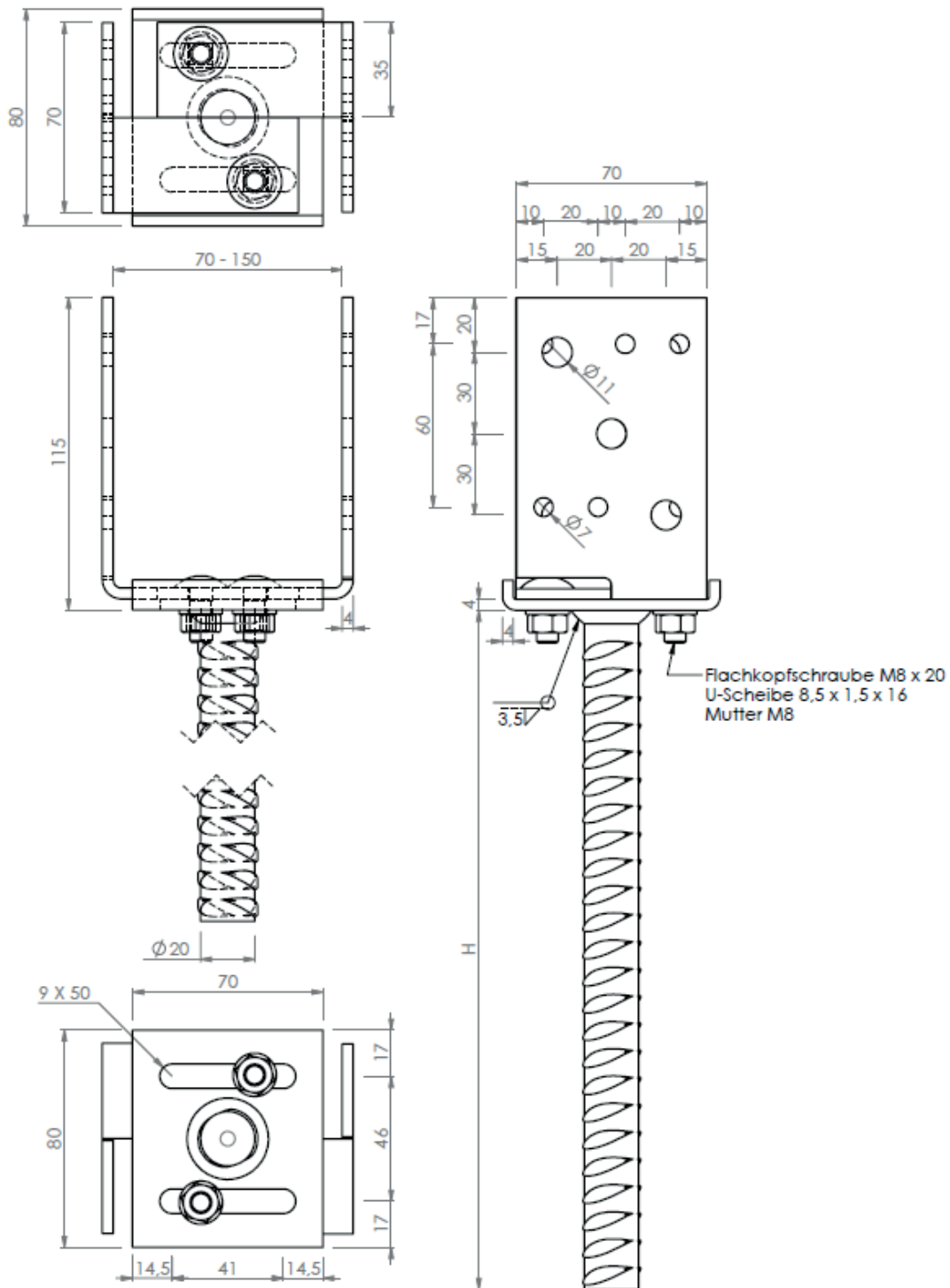
Bois / Béton																		
Code	Dimensions en mm					Longe de maintien	F _{1,c} - Pression			F _{1,c} - Traction			F _{2/3}			F _{4/5}		
	Poteau		Distances maximales				Bois	Acier	Y _M	Bois	Acier	Y _M	Bois	Acier	Y _M	Bois	Acier	Y _M
	B _{min}	H _{min}	a _{max}	e _{2/3}	e _{3/4}													
PAULR80	70-150	100	100	210	132	2 vis Ø 10 x 60	15,9	10,9	1,0	-	-	-	-	-	-	-	-	-
PAULR80	70-150	70	150	210	132	2 vis Ø 10 x 60	15,9	10,9	1,0	-	-	-	-	-	-	-	-	-

ALSAFIX se réserve le droit de modifier certaines caractéristiques techniques. Informations données à titre indicatif, Alsafix ne serait être tenu responsable en cas de mise en œuvre sans calcul et essais préalables propres à chaque cas. Photos de présentation non contractuelles.

PIED DE POTEAU PAULR | FICHE TECHNIQUE

Pied de poteau réglable à ancrer type PAULR

Schéma technique



ALSAFIX se réserve le droit de modifier certaines caractéristiques techniques. Informations données à titre indicatif, Alsafix ne serait être tenu responsable en cas de mise en œuvre sans calcul et essais préalables propres à chaque cas. Photos de présentation non contractuelles.