

 suprabeam®

ALSAFIX
www.alsafix.com®

W4_r



4400
LUMENS



Li-ion
57.7 Wh



1355 g



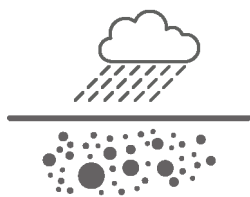
110°



IP65

SB4101202

CARACTÉRISTIQUES



ÉTANCHE À L'EAU ET À LA POUSSIÈRE IP65

Testé selon IP65 étanche à l'eau et à la poussière. Conçu pour une utilisation sans problème même dans un milieu humide, sale ou poussiéreux.



UTILISATION CONTINUE AVEC CÂBLE

Le W4r peut être utilisé avec le câble de charge branché. Cela signifie que le W4r peut être utilisé pour une journée entière de travail sans recharge. Le rendement lumineux avec câble est réduit à 1 000 lumens.



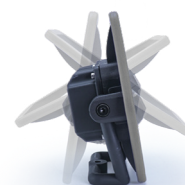
AIMANT (ACCESSOIRE EN OPTION)

Avec l'aimant (SB4109002) les W2r et W4r peuvent être fixés sur une surface magnétique pour les utiliser comme des lampes de travail avec l'angle parfait.



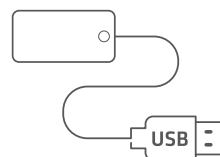
CRI +80 ÉLEVÉ

Le W4r a un CRI élevé (+80) pour faire ressortir les vraies couleurs. Avec le fort CRI le W4r offre les couleurs les plus naturelles pour rendre la journée de travail beaucoup plus facile.



180 RÉGLABLE

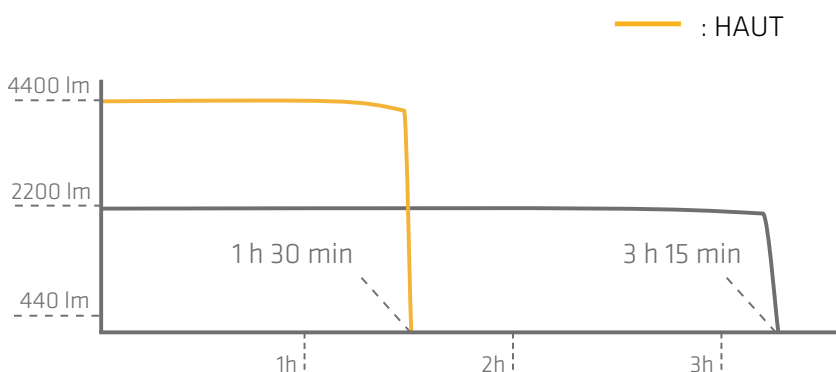
La poignée souple 180° sur la W4r permet de l'utiliser dans toutes les situations de travail.



FONCTION BATTERIE EXTERNE

Le W4r peut être utilisé comme une batterie externe. Le W4r dispose d'une sortie USB à l'arrière pour charger par exemple un téléphone portable.

COURBE DE PERFORMANCE ET DURÉES D'UTILISATION



HAUT

4400 LUMENS

1 h | 30 min

MOYEN

2200 LUMENS

3 h | 15 min

BAS

1100 LUMENS

6 h | 30 min

CONTENU

LAMPE DE
TRAVAIL



ADAPTATEUR



EMBALLAGE



EMBALLAGE

Numéro de code douanier:	9405 4990
Emballage:	Boîte en carton
Contenu / Taille / Poids de la boîte:	1 pièce, hauteur/largeur/profondeur, 26/28/8.8 cm / 1740 g
SPCB: Contenu / Taille / Poids du carton :	4 pièce, 38 x 30.5 x 27.5 cm / 7.6 kg
Code:	SB4101202
CODE EAN:	5704049908079

SPÉCIFICATIONS

LED:	COB LED, 6500K
Traitement de surface / Matériau du boîtier:	Aluminium, 2K boîtier en plastique durable
Couleur du boîtier:	Noir / Gris Clair
Interrupteur à l'arrière:	HAUT, MOYEN, BAS
Dimensions:	H: 236.6 mm, W: 266 mm, D: 59 mm
Poids avec batterie:	1355 g
Indice de protection:	Étanche à l'eau et à la poussière IP65 / IK07
Température (fonctionnement):	-10°C à +40°C

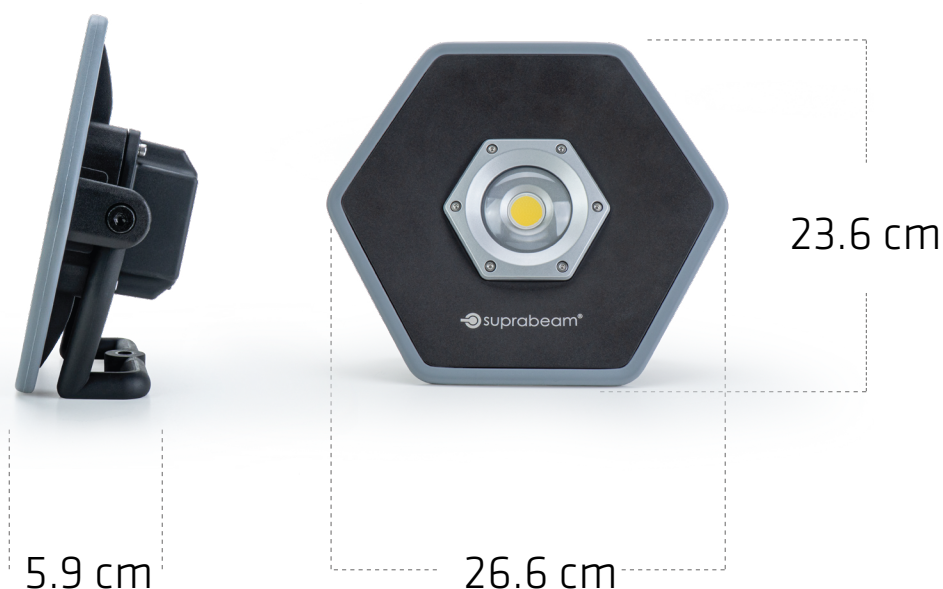
ÉLECTRONIQUE

Contrôleur intégré:	Oui, le contrôleur 3-étape de presse
Source d'alimentation standard:	Li-ion 11.1V, 5200 mAh, 57.72 Wh
Temps de charge:	3 heures 45 min
Type de faisceau / Distance:	180° Lumineuse réglable / 80 m
Puissance:	HAUT: 4400 lm, MOYEN: 2200 lm, BAS: 1100 lm (sortie filaire 1000lm)
Temps d'éclairage:	HAUT: 1 h 30 min, MOYEN: 3 h 15 min, BAS: 6 h 30 min
Accessoires inclus:	110V -240V AC/DC Charger / 15V 1.5A
Température de charge:	-0°C à +45°C

ACCESSOIRES

PRODUIT	LA DESCRIPTION	CODE	POIDS	DIMENSIONS BOÎTE	CODE EAN
	Trépied, hauteur réglable de 73 à 165 cm	SB4109003	2.6 kg	L: 77 cm, W: 16 cm, H: 16 cm	5704049908116
	Adaptateur magnétique	SB4109002	118 g	L: 4.5 cm, W: 4.5 cm, H: 4.5 cm	5704049908109

DIMENSIONS



Distribué en France par:

ALSAFIX SIÈGE
114A rue Principale
FR-67240 GRIES
Tel: +33 3 88 72 19 31

ALSAFIX PARIS
34 avenue de Bobigny
FR-93135 NOISY-LE-SEC
Tel: +33 1 48 44 44 59



www.alsafix.com
alsafix@alsafix.com

www.alsafix.com
paris@alsafix.com