



FICHE TECHNIQUE

Cheville SFX

Chevilles nylon - Cheville universelle SFX

Haute performance. Fixation dans les matériaux pleins et creux.



5 - 10 mm



25 - 50 mm

CHEVILLE UNIVERSELLE SFX | FICHE TECHNIQUE

Description technique

Diamètre	5 à 10 mm
Longueur	25 à 50 mm
Matériaux support	Béton - Brique - Brique creuse - Silico-calcaire - Béton cellulaire - Silico-calcaire creuse - Hourdis - Pierre naturelle - Béton cellulaire - Plaque de plâtre - Bois aggloméré



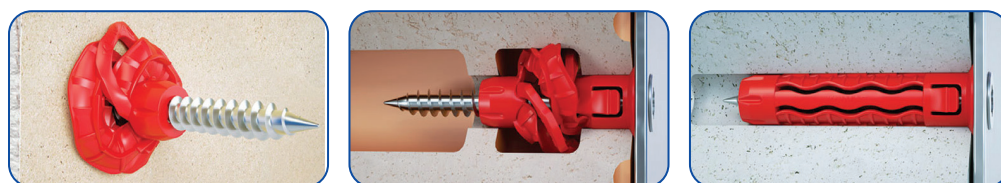
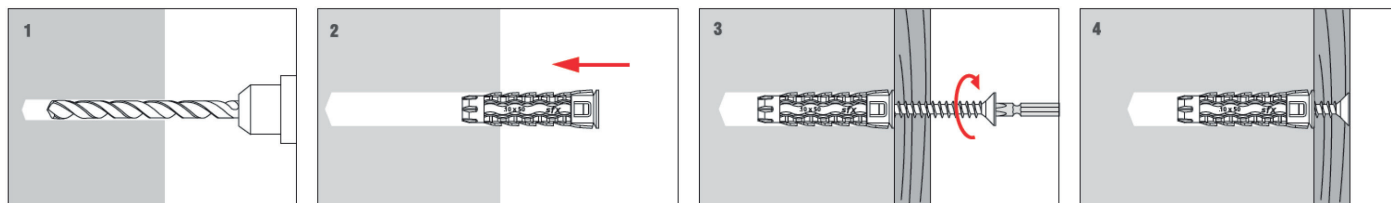
Applications

Cheville universelle haute performance pour toutes vos fixations légères dans matériaux creux ou pleins.

Tailles disponibles

Code	Désignation		kg /			Profondeur de perçage (mm)	Ø vis		
SFX05025	SFX 5-25	400	0,2	5	25	35	3,5	40 daN*	35 mm
SFX06030	SFX 6-30	200	0,2	6	30	40	4	50 daN*	40 mm
SFX08040	SFX 8-40	200	0,4	8	40	50	5	70 daN*	50 mm
SFX10050	SFX 10-50	100	0,5	10	50	60	6	80 daN*	60 mm

Mode de pose



Produits associés

Marteau perforateur 18V
code : EYHD1J18V



Forets SDS + 2 taillants
Ø 4 - 25 mm



Vis à bois
code : VBF-VBL



ALSAFIX se réserve le droit de modifier certaines caractéristiques techniques. Informations données à titre indicatif, Alsafix ne serait être tenu responsable en cas de mise en œuvre sans calcul et essais préalables propres à chaque cas. Photos de présentation non contractuelles.