

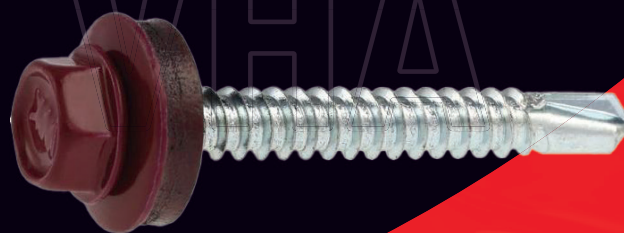


FICHE TECHNIQUE

# VIS DE COUTURE VHA

## Vis de couture - tête hexagonale - joint EPDM

Vis autoforeuse pour la fixation de tôles d'acier dans un support en acier - de 3 à 7 mm.



4,8 mm



19 - 35 mm



10 mm



SW-8



## VIS DE COUTURE VHA | FICHE TECHNIQUE

Vis de couture tête hexagonale joint EPDM - version zinguée

### Applications

La vis autoforeuse VHA est doté d'un filetage pour l'utilisation dans l'acier et d'un joint EPDM. Les têtes de vis sont peintes, ce qui permet une bonne intégration adaptée à la couverture du toit. Réalisation d'assemblage à recouvrement dans des tôles d'acier, installation de tôles profilées dans la construction en acier et de solin.



### Description technique

Diamètre	4,8 mm
Longueurs	19 à 35 mm
Matière	Acier
Matériaux support	Métal

### Avantages

- Rondelle avec joint EPDM protège la connexion contre la corrosion.
- La couleur adaptée au support, la couche de peinture résistant aux UV et qui protège également contre la corrosion.
- Revêtement contre la corrosion d'un minimum de 12 µm de zinc galvanisé garantit un haut degré de protection contre la corrosion.
- Le tête hexagonale améliore la tenue de connexions et permet d'installer des éléments métalliques.
- Possibilité de percer en une seule opération des éléments connectés jusqu'à une épaisseur maximale de 2 mm, ce qui réduit le temps de montage.

### Tailles et couleurs disponibles

Code	Désignation		kg/ 				
<b>● Rouge oxyde - RAL 3009</b>							
VHA04819RO	VHA 4,8 x 19	4 000	1	4,8	19	10	SW-8
VHA04825RO	VHA 4,8 x 25	4 000	1	4,8	25	10	SW-8
VHA04835RO	VHA 4,8 x 35	4 000	1	4,8	35	10	SW-8
<b>● Gris anthracite - RAL 7016</b>							
VHA04819GR	VHA 4,8 x 19	4 000	1	4,8	19	10	SW-8
VHA04825GR	VHA 4,8 x 25	4 000	1	4,8	25	10	SW-8
VHA04835GR	VHA 4,8 x 35	4 000	1	4,8	35	10	SW-8
<b>● Marron cuivré - RAL 8004</b>							
VHA04819MA	VHA 4,8 x 19	4 000	1	4,8	19	10	SW-8
VHA04825MA	VHA 4,8 x 25	4 000	1	4,8	25	10	SW-8
VHA04835MA	VHA 4,8 x 35	4 000	1	4,8	35	10	SW-8
<b>○ Blanc - RAL 9010</b>							
VHA04819BC	VHA 4,8 x 19	4 000	1	4,8	19	10	SW-8
VHA04825BC	VHA 4,8 x 25	4 000	1	4,8	25	10	SW-8
VHA04835BC	VHA 4,8 x 35	4 000	1	4,8	35	10	SW-8

Disponible à la gamme :

- Rouge oxyde - RAL 3009
- Gris anthracite - RAL 7016
- Marron cuivré - RAL 8004
- Blanc - RAL 9010

Disponible sur demande :

- Rouge vin - RAL 3005
- Rouge brun - RAL 3011
- Vert mousse - RAL 6005
- Vert chrome - RAL 6020
- Gris graphite - RAL 7024
- Brun chocolat - RAL 8017
- Brun gris - RAL 8019
- Blanc signalisation - RAL 9003
- Noir profond - RAL 9005
- Aluminium blanc - RAL 9006

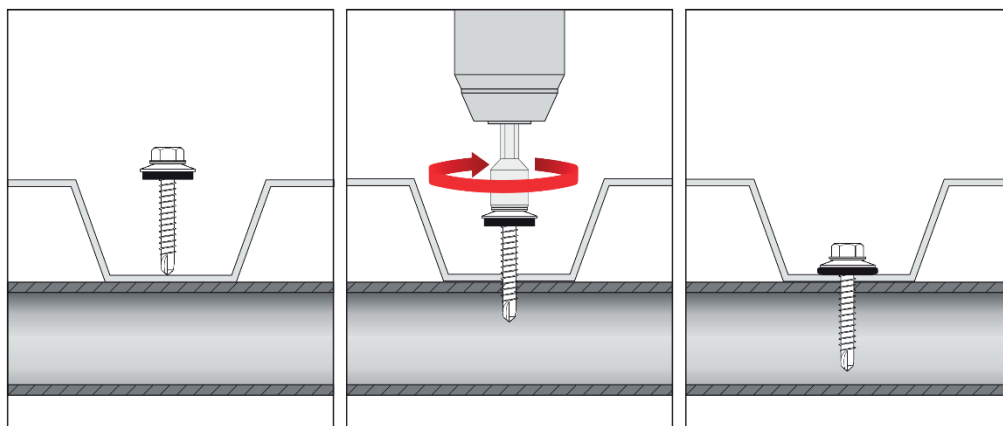
ALSAFIX se réserve le droit de modifier certaines caractéristiques techniques. Informations données à titre indicatif, Alsafix ne serait être tenu responsable en cas de mise en œuvre sans calcul et essais préalables propres à chaque cas. Photos de présentation non contractuelles.



## VIS DE COUTURE VHA | FICHE TECHNIQUE

### Mode de pose

1. Avant l'installation, identifiez le substrat, son épaisseur et les conditions environnementales (exprimées en catégories de corrosivité), puis sélectionnez les vis qui répondent aux critères ci-dessus.
2. Sélectionnez correctement le type de vis, sa longueur, sa capacité de perçage en fonction de la somme des valeurs d'épaisseur des éléments à fixer.
3. La capacité de perçage de chaque vis est indiquée dans la fiche technique du produit correspondante et dans l'évaluation technique européenne et représente la somme des valeurs d'épaisseur des éléments à fixer.
4. Assurez-vous de régler la vitesse de rotation optimale lors du vissage (max. 2500 tr/min) , car une vitesse de rotation trop élevée peut provoquer la brûlure des forets et rendre impossible le serrage de la vis.
5. Les vis doivent toujours être installées perpendiculairement à la surface du substrat.
6. Assurez-vous d'appuyer correctement sur la rondelle, car lorsque la rondelle est appuyée trop fort ou trop faiblement, un manque d'étanchéité est probable, ce qui peut entraîner une corrosion au niveau du point de fixation.



### Produits associés

#### Perceuse visseuse VIA-B1

Code : 12VI1850



#### Perceuse visseuse VIPA-B1

Code : 12VIP1850



#### Visseuse - Clé à choc CCA-B1

Code : 12CC1850



#### Clé à choc - boulonneuses CCBOA-B1

Code : 12CCB1850



ALSAFIX se réserve le droit de modifier certaines caractéristiques techniques. Informations données à titre indicatif, Alsafix ne serait être tenu responsable en cas de mise en œuvre sans calcul et essais préalables propres à chaque cas. Photos de présentation non contractuelles.



# VIS DE COUTURE VHA | FICHE TECHNIQUE

## Données techniques

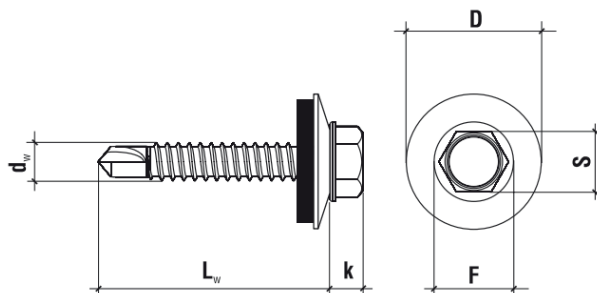


Tableau de sélection				
Code	Désignation	Dimensions	Longueur utile max.	Quantité
		$d_w \times L_w$ (mm)	$t_{fix}$ (mm)	Pièces
VHA04819RO	VHA 4,8 x 19	4,8 x 19	4	4 000
VHA04825RO	VHA 4,8 x 25	4,8 x 25	10	4 000
VHA04835RO	VHA 4,8 x 35	4,8 x 35	17	4 000
VHA04819GR	VHA 4,8 x 19	4,8 x 19	4	4 000
VHA04825GR	VHA 4,8 x 25	4,8 x 25	10	4 000
VHA04835GR	VHA 4,8 x 35	4,8 x 35	17	4 000
VHA04819MA	VHA 4,8 x 19	4,8 x 19	4	4 000
VHA04825MA	VHA 4,8 x 25	4,8 x 25	10	4 000
VHA04835MA	VHA 4,8 x 35	4,8 x 35	17	4 000
VHA04819BC	VHA 4,8 x 19	4,8 x 19	4	4 000
VHA04825BC	VHA 4,8 x 25	4,8 x 25	10	4 000
VHA04835BC	VHA 4,8 x 35	4,8 x 35	17	4 000

Paramètres techniques		
Paramètre	Unité	Valeur
Diamètre de la vis	$d_w$ (mm)	4,8
Capacité de forage	$\Sigma t_i$ (mm)	$\leq 3$
Taille de la clé	S (mm)	SW-8
Hauteur de la tête	k (mm)	4,5
Diamètre de la tête	F (mm)	10,0
Longueur de la pointe	(mm)	8,0
Matériau de la vis	-	Acier au carbone
Protection contre la corrosion	-	Revêtement en zinc galvanisé 12 $\mu\text{m}$
Rondelle EPDM	D (mm)	acier Z14
Revêtement selon palette RAL	-	au moins 60 $\mu\text{m}$
Matériau du substrat	-	Acier $\geq$ S280GD
Evaluation Technique Européenne	-	ETA-16/0443

Paramètres d'installation		
Paramètre	Unité	Valeur
Diamètre de la vis	$d_w$ (mm)	4,8
Diamètre du trou dans le substrat	$d_o$ (mm)	-
Profondeur minimale du trou dans le substrat	$h_o$ (mm)	-
Profondeur d'ancrage	$h_{eff}$ (mm)	Pousser à travers
Épaisseur minimale du substrat	$h_{min}$ (mm)	0,75
Espacement min.	$s_{min}$ (mm)	50
Distance minimale du bord	$C_{min}$ (mm)	25

ALSAFIX se réserve le droit de modifier certaines caractéristiques techniques. Informations données à titre indicatif, Alsafix ne serait être tenu responsable en cas de mise en œuvre sans calcul et essais préalables propres à chaque cas. Photos de présentation non contractuelles.



## VIS DE COUTURE VHA | FICHE TECHNIQUE

Résistance							
Résistance caractéristique à l'arrachement / au cisaillement							
Épaisseur du substrat	Épaisseur de la tôle d'acier (mm)						
	0,50	0,63	0,75	0,88	1,00	1,25	1,50
0,75	0,78/1,32	0,78/1,59	0,78/2,38	0,78/2,38	0,78/2,38	0,78/2,38	0,78/2,38
0,88	0,97/1,32	0,97/1,59	0,97/2,38	0,97/3,02	0,97/3,02	0,97/3,02	0,97/3,02
1,00	1,18/1,32	1,18/1,59	1,18/2,38	1,18/3,02	1,18/3,03	1,18/3,03	1,18/3,03
1,25	1,69/1,32	1,69/1,59	1,69/2,38	1,69/3,02	1,69/3,03	1,69/3,10	1,69/3,10
1,50	2,04/1,32	2,04/1,59	2,04/2,38	2,04/3,02	2,04/3,03	2,04/3,10	2,04/3,15

Facteur de sécurité partiel de 1,33 recommandé

ALSAFIX se réserve le droit de modifier certaines caractéristiques techniques. Informations données à titre indicatif.  
Alsafix ne serait être tenu responsable en cas de mise en œuvre sans calcul et essais préalables propres à chaque cas. Photos de présentation non contractuelles.